

BSK

[Systemkamine]



BRUNNER[®]

heizen auf bayerisch.

heizen auf bayerisch.

BRUNNER ist ein traditioneller Familienbetrieb und gilt als der führende Hersteller von Holzbrandtechnik für den handwerklichen Ofenbau. In unseren Heizkaminen steckt all das Wissen und Können sowie unser eigener Anspruch, mit dem wir uns über Jahrzehnte den Ruf erarbeitet haben, die hochwertigsten Feuerungen zu bauen, die heute angeboten werden.

Mit den Systemkaminen gibt es jetzt die Möglichkeit, einen BRUNNER-Heizkamineinsatz mit einem fertigen Verkleidungsbausatz aufzustellen.





BSK 03 - Oberfläche verputzt, Anbaurahmen schwarz
Keramikelemente: Kaufmann



BSK 11 - schwarz gestrichen und mit
BRUNNER Ofenwachs veredelt (Marmorierungseffekt)

Inhalt	Seite
BRUNNER Systemkamine	4
BSK 01	6
BSK 02	10
BSK 03	14
BSK 04	18
BSK 05	22
BSK 06	26
BSK 07	30
BSK 08	34
BSK 09	38
BSK 10	42
BSK 11	48
Der Aufbau	52
Farb- und Putzflächen	53
Wasserführende Systemkamine	54
Übersicht	58

BRUNNER Systemkamine

Einfacher und preiswerter lässt sich eine Kaminanlage nicht erstellen.

Maßgenaue Formteile aus Wärmebeton ermöglichen eine schnelle Montage. Bauteile und Form sind so ausgelegt, dass die Kaminanlage bei minimalem Platzbedarf unter Berücksichtigung von Funktion und Sicherheit erstellt werden kann.

Zur Verwendung kommen ausschließlich Komponenten des handwerklichen Ofenbaus, die als fertiger Bausatz dem Fachbetrieb angeboten werden.

In allen Systemkaminen ist ein original BRUNNER-Kamineinsatz verbaut. Das gleiche Produkt, das sich auch im handwerklichen Ofenbau etabliert hat.

Die Ausführung der Verkleidung ist in unterschiedlichen Qualitätsstufen möglich. Bei Kaminen in der zweckmäßigen Variante mit Wärmebetonhülle. Unbehandelt und als architektonisches Element bewusst in Sichtbeton belassen. Oder eine handwerklich veredelte Oberfläche, die gestrichen, verputzt und mit Keramikelementen besetzt ist.

BRUNNER Qualität mit einer individuell gestaltbaren Kaminhülle!



Die Konstruktion.

Die Verbrennungsluftführung ist so angelegt, dass die einströmende Luft vor der Sichtscheibe das Verschmutzen durch Ruß- und Staubpartikeln reduziert (2). Die im Verbrennungsprozess erzeugten heißen Heizgase (3) strömen durch die aufgesetzte Stahlblechhaube in den Schornstein. Auf ihrem Weg dorthin wird ihnen die Wärme über die metallischen Oberflächen und den integrierten Warmlufttauscher (1) entzogen. Der Kamineinsatz wird heiß und heizt die Ofenhülle von innen über seine Wärmeabstrahlung. Die durch die vorhandenen Luftquerschnitte in die Kaminhülle einströmende Raumluft wird erwärmt (4). Diese wird dann über den Ringspalt im Deckenbereich an den Raum abgegeben (5).

- 1 Warmlufttauscher in Stahlblechhaube
- 2 Verbrennungsluft über Scheibe
- 3 Heizgase
- 4 Raumluft
- 5 Warmluft

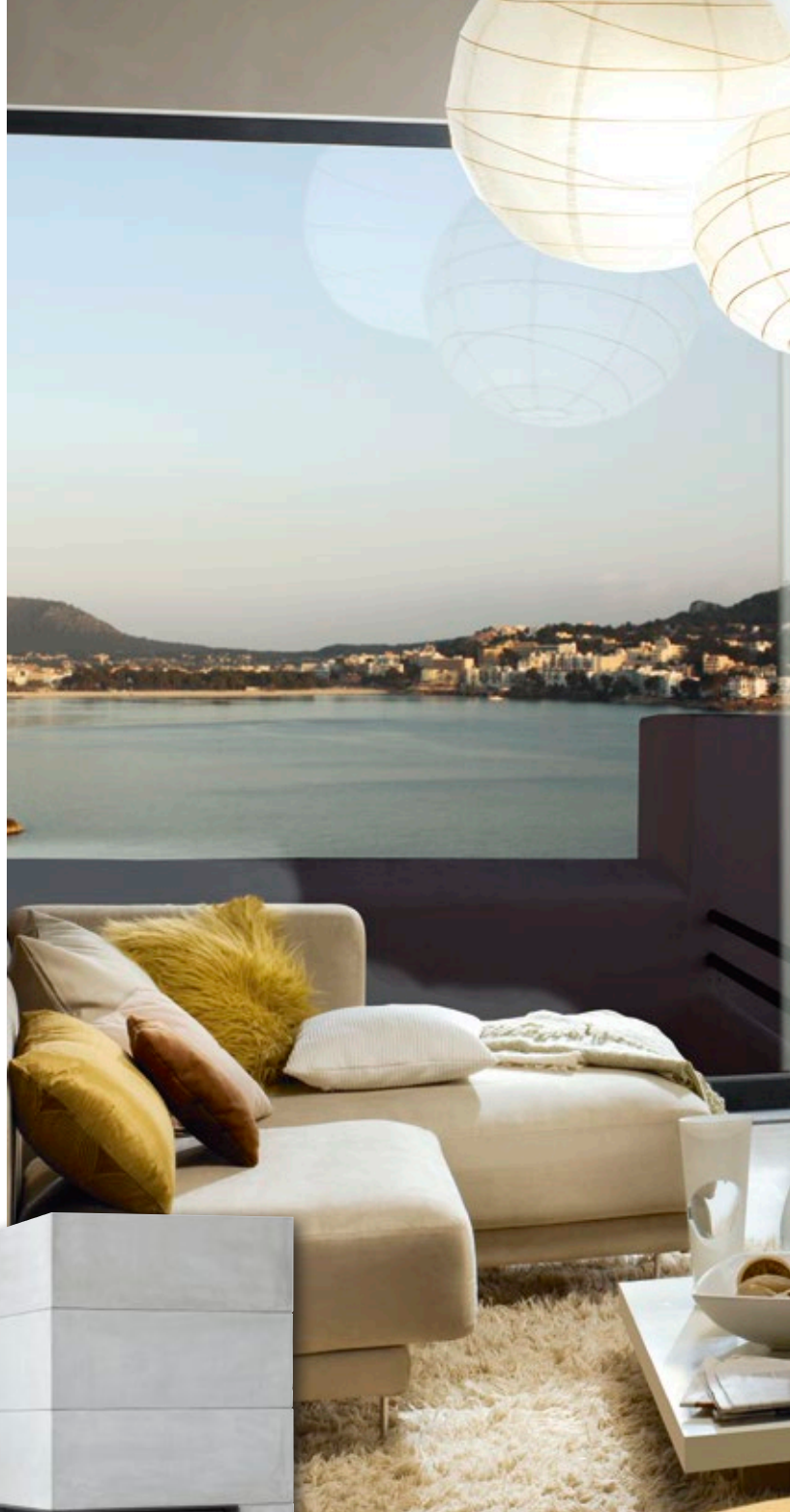
BSK 09





BSK 01

Eck-Kamin 57/52/52 Drehtür/Schiebetür



BSK 01 Drehtür



BSK 01 Schiebetür



BSK 01 - Oberfläche verputzt
Anbaurahmen schwarz

Raumhoch.

Die Verkleidungselemente können in der Höhe erweitert werden.

Bauseitige Leistungen:

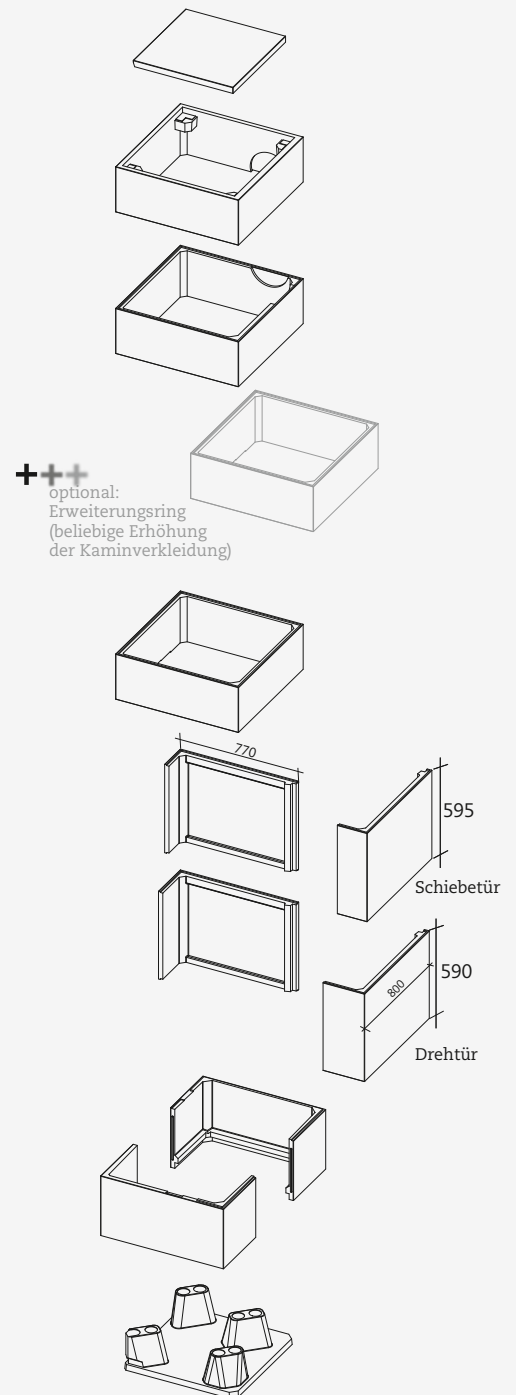
Warmluftaustritt an den Rückseiten 500 mm unterhalb des Deckenbereichs.

Wärmedämmung zur Raumdecke.

BSK 01

Maße & technische Daten.

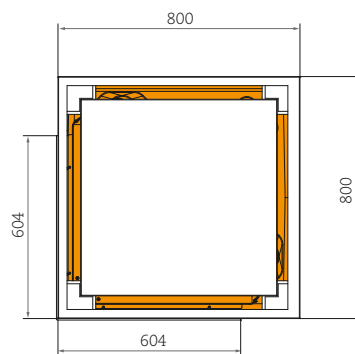
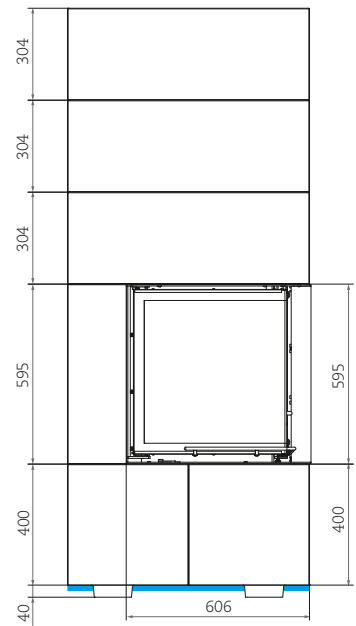
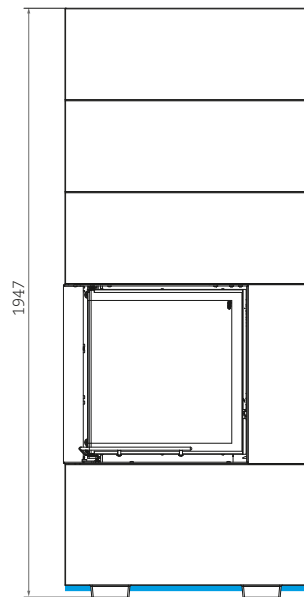
BSK 01		Kamineinsatz:	
		Eck-Kamin 57/52/52 Schiebetür	Eck-Kamin 57/52/52 Drehtür
Nennwärmeleistung	kW	10	10
Holzverbrauch	kg/h	3,0	3,0
Wärmeverteilung Kamineinsatz/Scheibe	%	55/45	55/45
Notwendiger Förderdruck	Pa	13	13
Abgasmassenstrom	g/s	12	12
Abgastemperatur nach Stahlhaube	°C	210	210
Abgasstutzen	mm	ø 200	ø 200
Verbrennungsluftbedarf	m ³ /h	30	30
Verbrennungsluftanschluss	mm	ø 125	ø 125
Verkleidungsbauteile:			
Grundfläche (Breite x Tiefe)	mm	800 x 800	800 x 800
Bauhöhe	mm	1947	1942
Höhe Erweiterungsring	mm	304	304
Wandstärke	mm	30/35	30/35
Abstand zur Anbauwand (mit Strahlungsblechen) ¹⁾	mm	0	0
Abstand zur Anbauwand (ohne Strahlungsbleche) ¹⁾	mm	≥ 50	≥ 50
Abstand zur Decke	mm	≥ 500	≥ 500
Dämmstärke bei Decken- anschluss mit Luftgitter	mm	160	160
Querschnitt Umluftöffnung im Sockelbereich	cm ²	900	900
Querschnitt freier Zuluft- austritt in Deckplatte	cm ²	935	935
Gesamtgewicht	kg	622	550
Kamineinsatz geprüft nach		EN 13229	EN 13229
Ofenhülle nach		TROL	TROL



¹⁾ bei zu schützender Wand ist eine Vormauerung/Ersatzdämmstoff erforderlich



Eck-Kamin 57/52/52



- Warmluftaustritt
- Umluftöffnung (Ringspalt)



BSK 02

Eck-Kamin 57/67/44 r/l Schiebetür
Kamin-Kessel Eck 57/67/44 r/l Schiebetür



BSK 02 links

BSK 02 rechts



Individualisiert.

Wenn die Systemverkleidung größer gewünscht wird, können mit BRUNNER-Kaminbauplatten sämtliche Ideen und Vorstellungen baulich realisiert werden.

Mit der Option der innen liegenden Strahlungsbleche können die Systemkamine ohne Sicherheitsabstand direkt an Gebäudewände angebaut werden.

Bauseitige Leistungen:

Verbreiterung der Systemverkleidung mit Kaminbauplatten als Holzlager.

Bodenschutzplatte (z. B. Glasplatte)

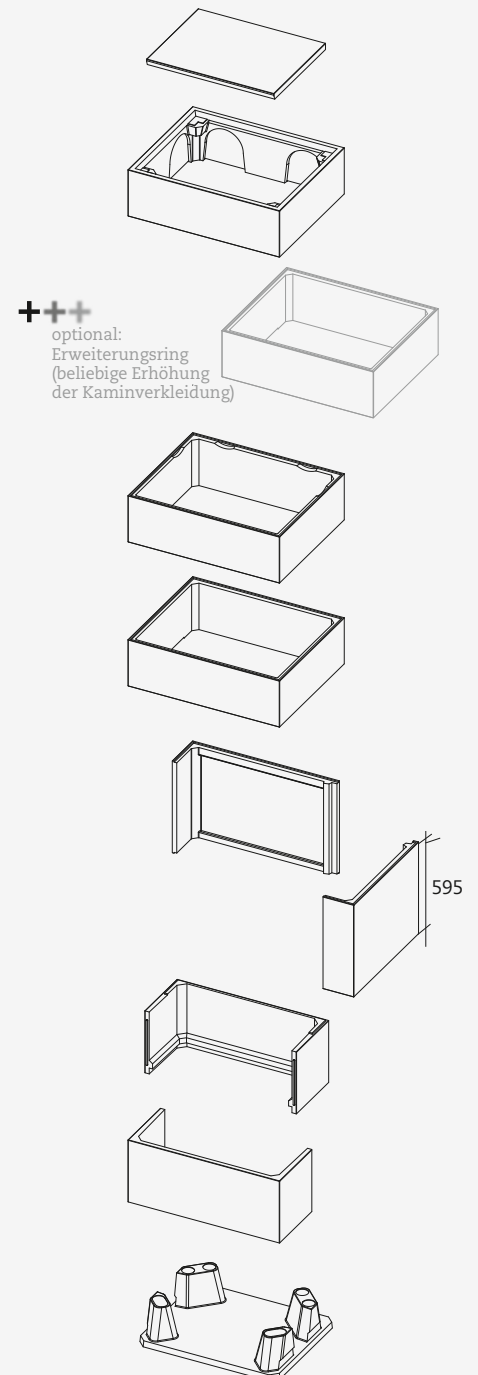
BSK 02

Maße & technische Daten.

BSK 02		Kamineinsatz:	
		Eck-Kamin 57/67/44	Kamin-Kessel Eck 57/67/44 ²⁾
Nennwärmeleistung	kW	11	15
Holzverbrauch	kg/h	3,2	4,3
Wärmeverteilung Kamineinsatz/Scheibe/Kessel	%	55/45/-	10/35/55
Notwendiger Förderdruck	Pa	13	12
Abgasmassenstrom	g/s	13	15
Abgastemperatur nach Stahlhaube	°C	225	240
Abgasstutzen	mm	∅ 200/∅ 250*	∅ 200/∅ 250*
Verbrennungsluftbedarf	m ³ /h	32	40
Verbrennungsluftanschluss	mm	∅ 125	∅ 125
Verkleidungsbauteile:			
Grundfläche (Breite x Tiefe)	mm	950 x 770	950 x 770
Bauhöhe	mm	1935	1935
Höhe Erweiterungsring	mm	300	300
Wandstärke	mm	30/35	30/35
Abstand zur Anbauwand (mit Strahlungsblechen) ¹⁾	mm	0	0
Abstand zur Anbauwand (ohne Strahlungsbleche) ¹⁾	mm	≥ 50	≥ 50
Abstand zur Decke	mm	≥ 500	≥ 400
Dämmstärke bei Decken- anschluss mit Luftgitter	mm	190	190
Querschnitt Umluftöffnung im Sockelbereich	cm ²	900	900
Querschnitt freier Zuluft- austritt in Deckplatte	cm ²	965	965
Gesamtgewicht	kg	684	804
Kamineinsatz geprüft nach		EN 13229	EN13229
Ofenhülle nach		TROL	TROL

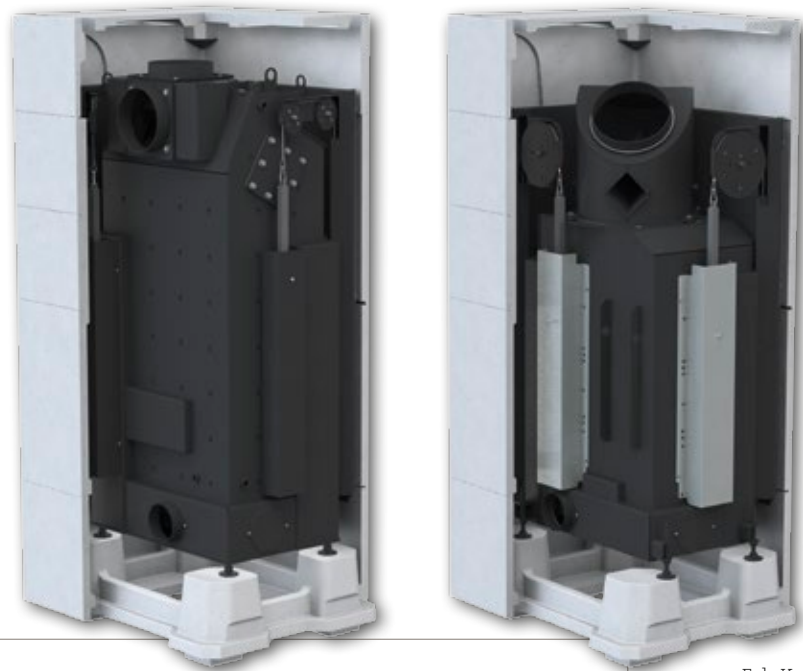
* optional

¹⁾ bei zu schützender Wand ist eine Vormauerung/Ersatzdämmstoff erforderlich

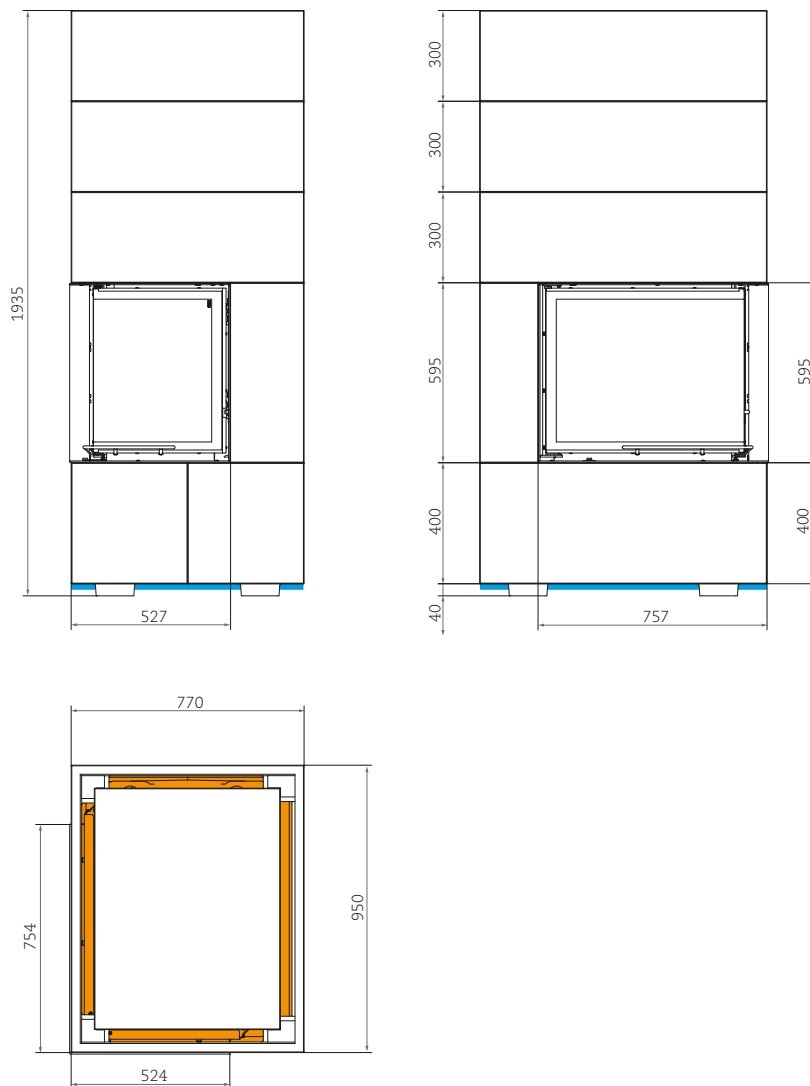


²⁾ weitere Informationen finden Sie im Gruppenprospekt **Kesseltechnik.**

Kamin-Kessel Eck 57/67/44 r



Eck-Kamin 57/67/44 r



- Warmluftaustritt
- Umluftöffnung (Ringspalt)



BSK 03

Eck-Kamin 57/82/48 r/l Schiebetür

Harmonisch.

Die raumhohe, verputzte Säule mit ruhiger Farbgebung und die große Sichtscheibe sorgen für Wohlmomente.

Bauseitige Leistungen:

Warmluftaustritt an den Rückseiten 500 mm unterhalb des Deckenbereichs.

Wärmedämmung zur Raumdecke.

Bodenschutzplatte (z. B. Glasplatte)



BSK 03 - Oberfläche verputzt
Anbaurahmen schwarz

BSK 03 links

BSK 03 rechts



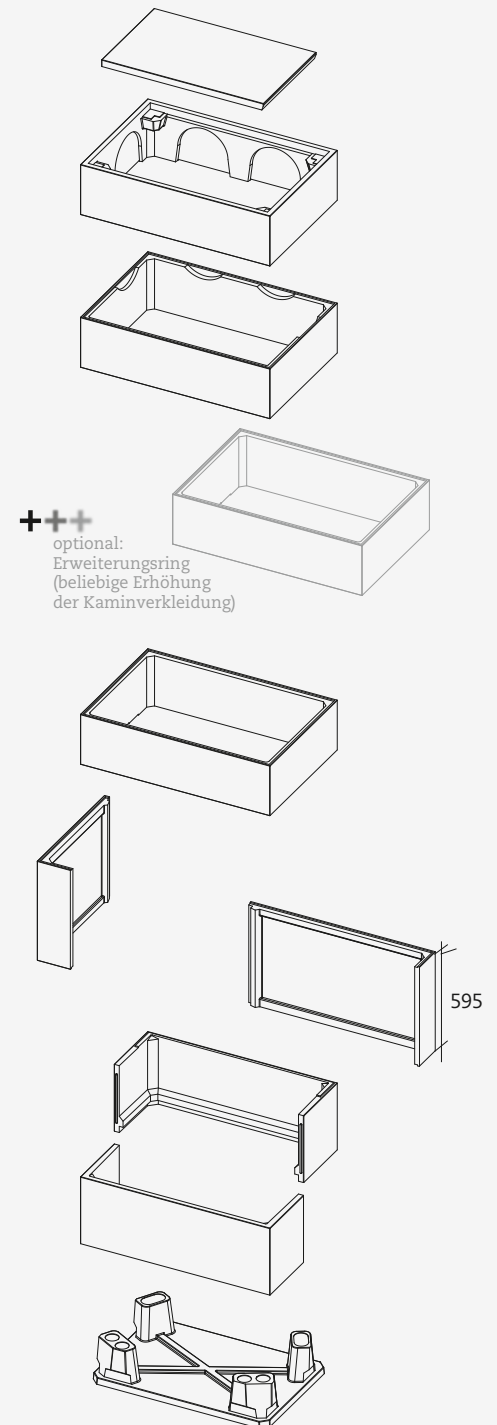
BSK 03

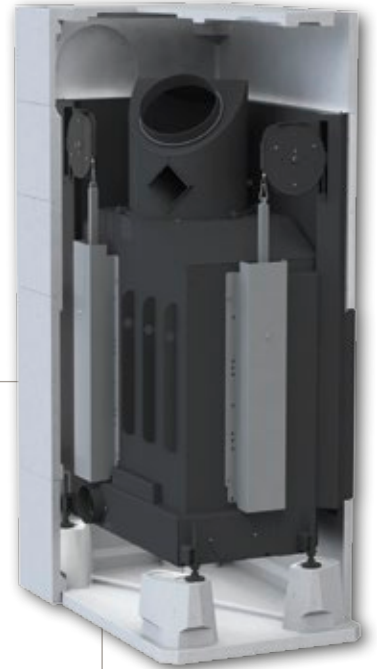
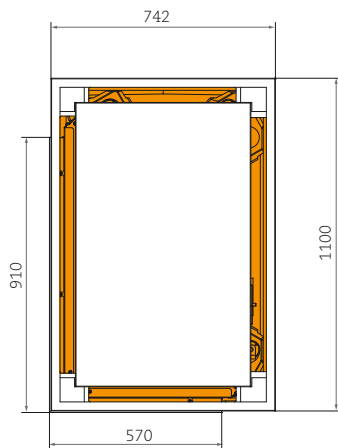
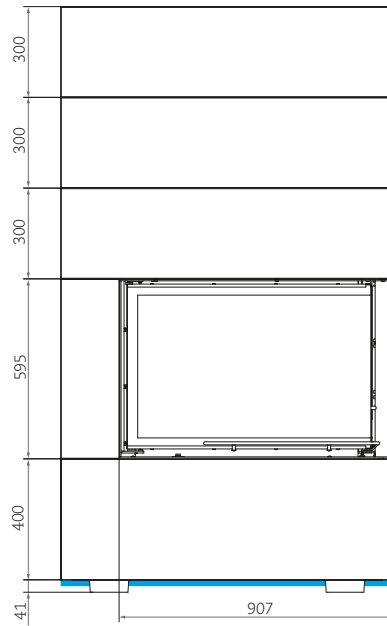
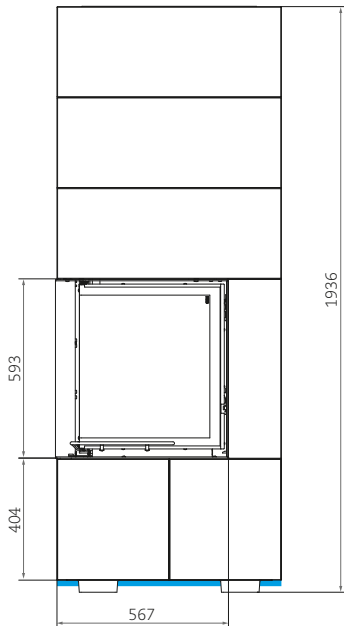
Maße & technische Daten.

BSK 03		Kamineinsatz:
		Eck-Kamin 57/82/48
Nennwärmeleistung	kW	12
Holzverbrauch	kg/h	3,6
Wärmeverteilung Kamineinsatz/Scheibe	%	55/45
Notwendiger Förderdruck	Pa	12
Abgasmassenstrom	g/s	11
Abgastemperatur nach Stahlhaube	°C	195
Abgasstutzen	mm	ø 200/ø250*
Verbrennungsluftbedarf	m ³ /h	32
Verbrennungsluftanschluss	mm	ø 125
Verkleidungsbauteile:		
Grundfläche (Breite x Tiefe)	mm	1100 x 742
Bauhöhe	mm	1936
Höhe Erweiterungsring	mm	300
Wandstärke	mm	30/35
Abstand zur Anbauwand (mit Strahlungsblechen) ¹⁾	mm	0
Abstand zur Anbauwand (ohne Strahlungsbleche) ¹⁾	mm	≥ 50
Abstand zur Decke	mm	≥ 500
Dämmstärke bei Deckenan- schluss mit Luftgitter	mm	190
Querschnitt Umluftöffnung im Sockelbereich	cm ²	1200
Querschnitt freier Zuluftaustritt in Deckplatte	cm ²	1330
Gesamtgewicht	kg	768
Kamineinsatz geprüft nach		EN 13229
Ofenhülle nach		TROL

* optional

¹⁾ bei zu schützender Wand ist eine Vormauerung/
Ersatzdämmstoff erforderlich





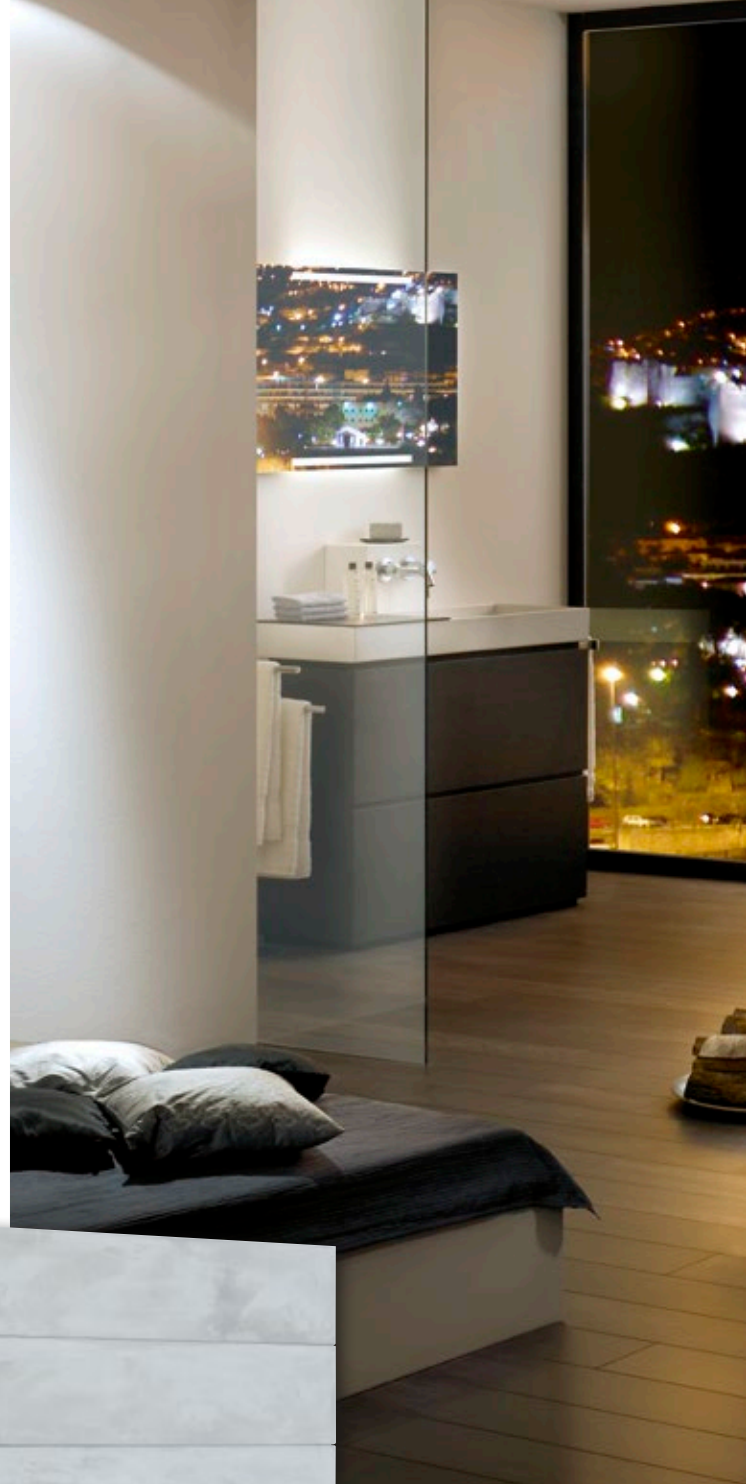
Eck-Kamin 57/82/48 r

- Warmluftaustritt
- Umluftöffnung (Ringspalt)

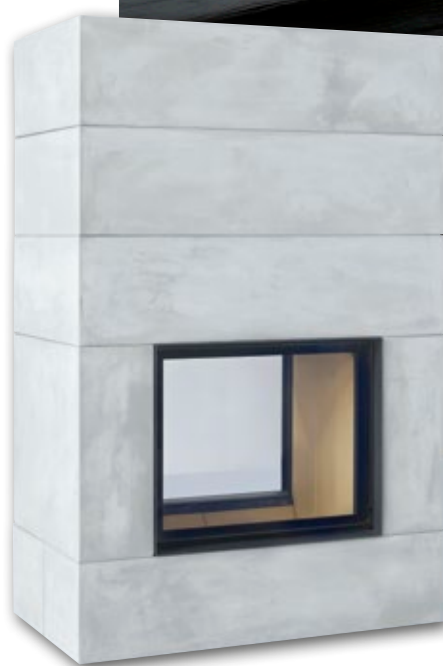


BSK 04

Stil-Kamin 62/76 Schiebetür
Stil-Kamin Tunnel 62/76 Schiebetür/Kipptür
Kamin-Kessel 62/76 Schiebetür



BSK 04



BSK 04 Tunnel



BSK 04 Tunnel - verputzt
Anbaurahmen schwarz

Puristisch.

Kaminkörper in seiner einfachsten Form und Ausstrahlung. Wärmebeton - passgenau gegossen und mit Schattenfuge zusammengestellt. Hier liegt die Perfektion im Unperfekten. Die Beton-Oberfläche weist Kanten und Unebenheiten auf und wirkt gerade deswegen so klar und unaufdringlich. Um eine homogene Oberfläche zu bekommen, kann die Kaminverkleidung mit Schleifvlies bearbeitet werden.

Rauchgasanschluss bei allen Modellen flexibel wählbar: links / rechts / oben / Rückwand.

Bauseitige Leistungen:

Bodenschutzplatte (z. B. Glasplatte)

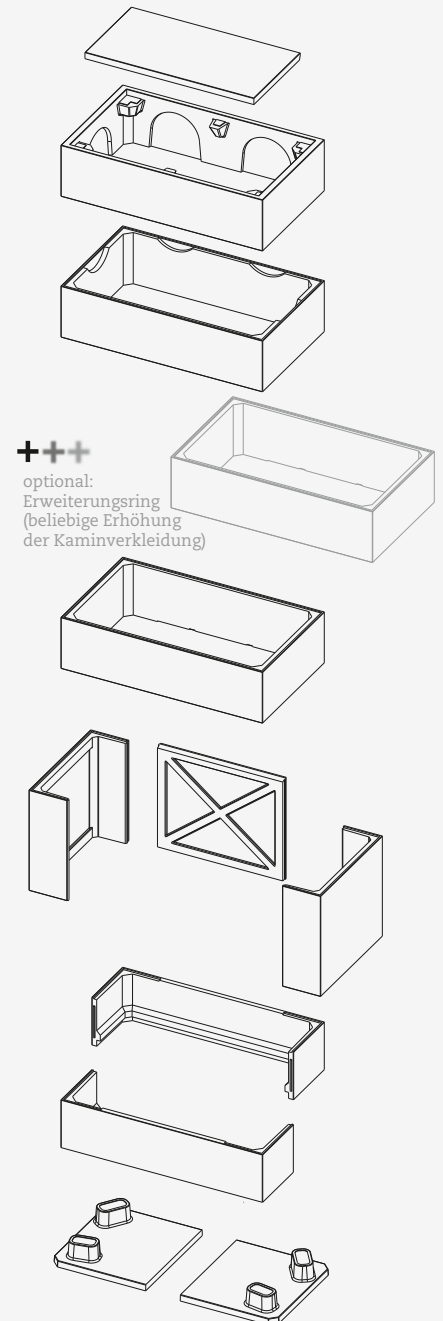
BSK 04

Maße & technische Daten.

BSK 04		Kamineinsatz:		
		Stil-Kamin 62/76	Stil-Kamin Tunnel 62/76	Kamin-Kessel 62/76 ²⁾
Nennwärmeleistung	kW	10,5	11	13
Holzverbrauch	kg/h	3,2	3,2	3,8
Wärmeverteilung Kamineinsatz/Scheibe/Kessel	%	60/40/-	50/50/-	13-16/35/ 49-52
Notwendiger Förderdruck	Pa	12	13	12
Abgasmassenstrom	g/s	10	10	13
Abgastemperatur nach Stahlhaube	°C	200	180	180
Abgasstutzen	mm	ø 200*/ø 250	ø 200*/ø 250	ø 250
Verbrennungsluftbedarf	m ³ /h	35	35	35
Verbrennungsluftanschluss	mm	ø 125	ø 125	ø 125
Verkleidungsbauteile:				
Grundfläche (Breite x Tiefe)	mm	1230 x 715	1230 x 715	1230 x 715
Bauhöhe	mm	1938	1938	1938
Höhe Erweiterungsring	mm	322	322	322
Wandstärke	mm	30/35	30/35	30/35
Abstand zur Anbauwand (mit Strahlungsblechen) ¹⁾	mm	0	0	0
Abstand zur Anbauwand (ohne Strahlungsbleche) ¹⁾	mm	≥ 50	≥ 50	≥ 50
Abstand zur Decke	mm	≥ 500	≥ 500	≥ 400
Dämmstärke bei Decken- anschluss mit Luftgitter	mm	220	220	130
Querschnitt Umluftöffnung im Sockelbereich	cm ²	1200	1200	1200
Querschnitt freier Zuluft- austritt in Deckplatte	cm ²	1540	1540	1540
Gesamtgewicht	kg	775	781	1018
Kamineinsatz geprüft nach		EN 13229	EN 13229	EN 13229
Ofenhülle nach		TROL	TROL	TROL

* optional

¹⁾ bei zu schützender Wand ist eine Vormauerung/Ersatzdämmstoff erforderlich



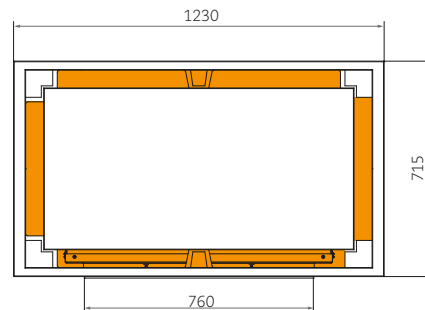
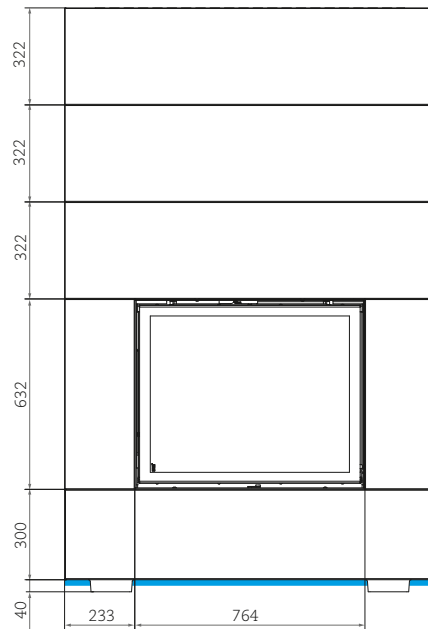
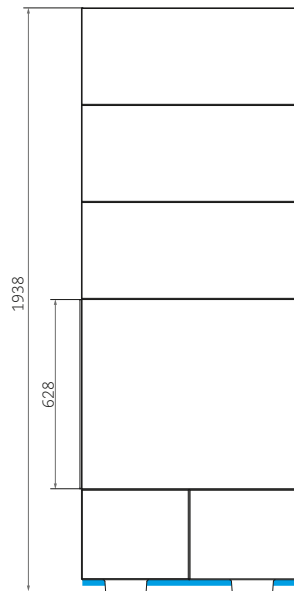
²⁾ weitere Informationen finden
Sie im Gruppenprospekt
Kesseltechnik.



Kamin-Kessel 62/76



Stil-Kamin Tunnel 62/76



- Warmluftaustritt
- Umluftöffnung (Ringspalt)



BSK 05 - Oberfläche verputzt
Anbaurahmen schwarz



Stilecht.

Der Panorama Kamin steht immer im Mittelpunkt und bietet einen herrlichen Blick auf das Feuer.

Bauseitige Leistungen:

Bodenschutzplatte (z. B. Glasplatte)

BSK 05

Panorama-Kamin 57/40/60/40 Schiebetür



BSK 05

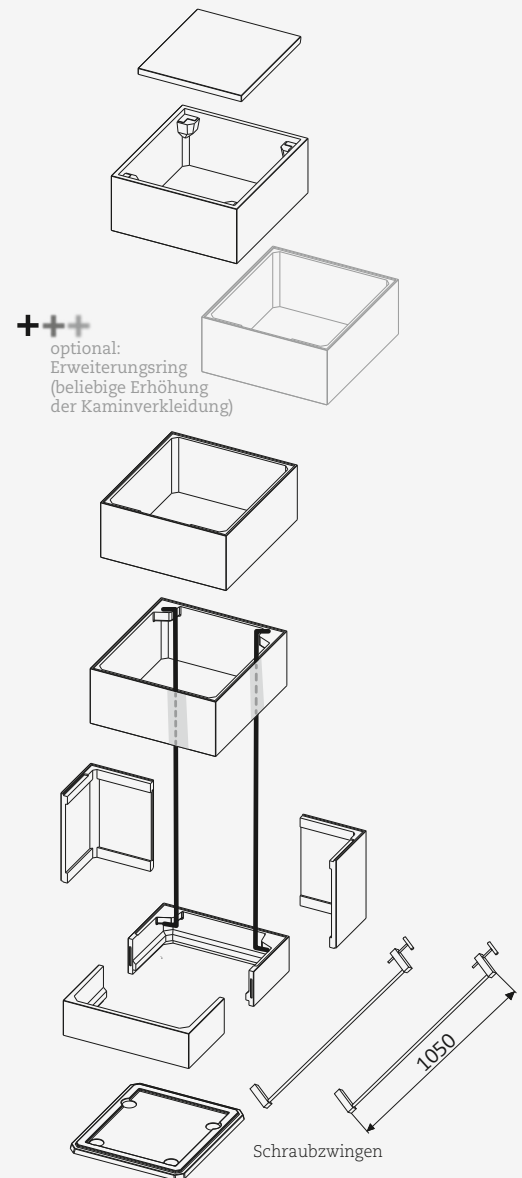
BSK 05

Maße & technische Daten.

BSK 05		Kamineinsatz:
		Panorama-Kamin 57/40/60/40
Nennwärmeleistung	kW	13
Holzverbrauch	kg/h	4,3
Wärmeverteilung Kamineinsatz/scheibe	%	50/50
Notwendiger Förderdruck	Pa	12
Abgasmassenstrom	g/s	14
Abgastemperatur nach Stahlhaube	°C	210
Abgasstutzen	mm	ø 200*/ø 250
Verbrennungsluftbedarf	m ³ /h	40
Verbrennungsluftanschluss	mm	ø 160
Verkleidungsbauteile:		
Grundfläche (Breite x Tiefe)	mm	802 x 880
Bauhöhe	mm	1940
Höhe Erweiterungsring	mm	363
Wandstärke	mm	30/35
Abstand zur Anbauwand (mit Strahlungsblechen) ¹⁾	mm	0
Abstand zur Anbauwand (ohne Strahlungsbleche) ¹⁾	mm	≥ 50
Abstand zur Decke	mm	≥ 500
Dämmstärke bei Decken- anschluss mit Luftgitter	mm	220
Querschnitt Umluftöffnung im Sockelbereich	cm ²	900
Querschnitt freier Zuluft- austritt in Deckplatte	cm ²	985
Gesamtgewicht	kg	586
Kamineinsatz geprüft nach		EN 13229
Ofenhülle nach		TROL

* optional

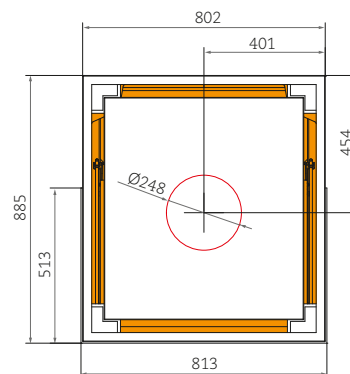
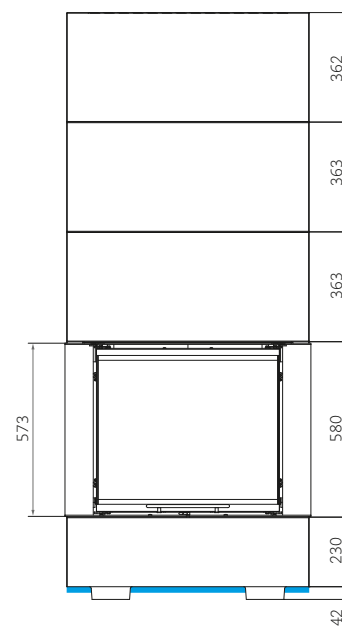
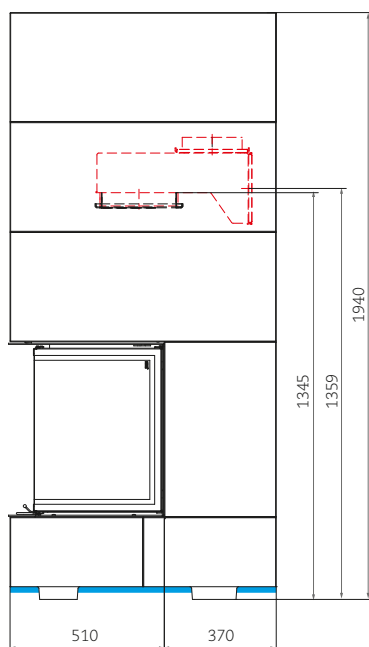
¹⁾ bei zu schützender Wand ist eine Vormauerung/
Ersatzdämmstoff erforderlich



Techn. Daten und Maße im Produkt- und
Downloadbereich auf www.brunner.de.



Panorama-Kamin 57/40/60/40



- Warmluftaustritt
- Umluftöffnung (Ringspalt)
- Position Abgasstutzen bzw. Abgasstutzen mit Rauchgasadapter

BSK 06

Architektur-Kamin 45/101 Schiebetür
Architektur-Kamin Tunnel 45/101 Schiebetür
Architektur-Kamin 45/101 Schiebetür
mit Kesselaufsatz
Architektur-Kamin Tunnel 45/101 Schiebetür
mit Kesselaufsatz



BSK 06



BSK 06 Tunnel



BSK 06, Keramikelemente: Kaufmann

Elegant.

Das Feuer im Querformat als Raumteiler.

Für BSK 01 - 06 werden Wärmeschilder und Feuerbänke aus pflegeleichter Großkeramik angeboten.

Die Großkeramik wird auf die verputzte Anlage mit einem speziellen Befestigungsset aufgesetzt.

Bauseitige Leistungen:

Warmluftaustritt an der Rückseite 500 mm unterhalb des Deckenbereichs.

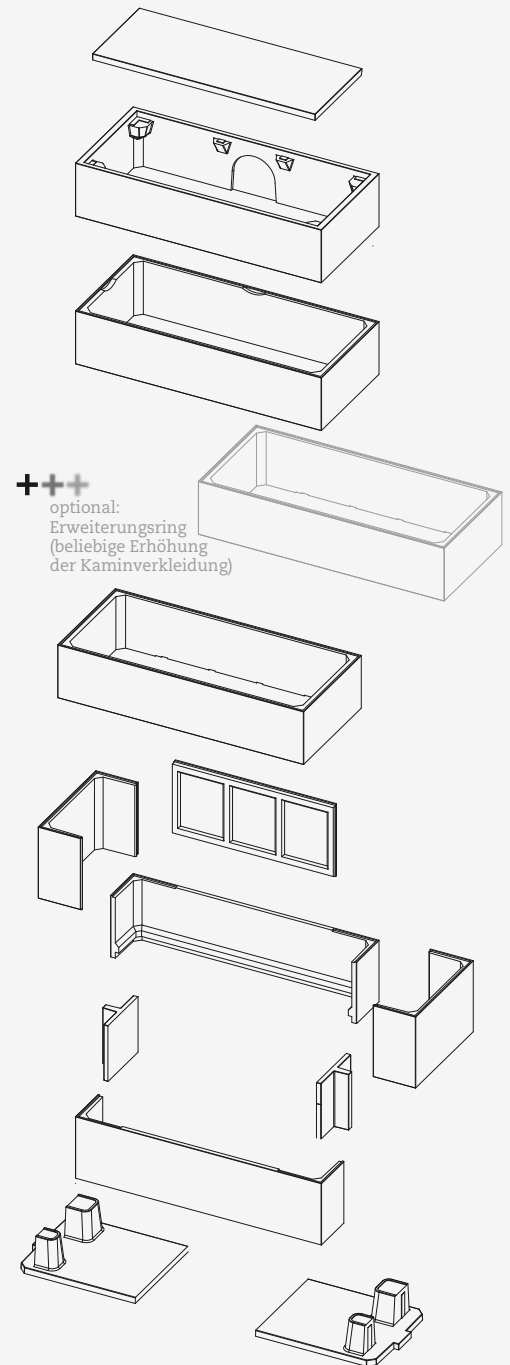
Wärmedämmung zur Raumdecke.

Bodenschutzplatte (hier: Glasplatte)

BSK 06

Maße & technische Daten.

BSK 06		Kamineinsatz:	
		Architektur-Kamin 45/101 Architektur-Kamin Tunnel 45/101	Architektur-Kamin 45/101 mit Kesselaufsatz ²⁾ Architektur-Kamin Tunnel 45/101 mit Kesselaufsatz ²⁾
Nennwärmeleistung	kW	14	14
Holzverbrauch	kg/h	4,3	5,0
Wärmeverteilung Kamineinsatz/Scheibe/Kessel	%	60/40/- 50/50/-	15/35-40/45-50 5/45-50/45-50
Notwendiger Förderdruck	Pa	12	15
Abgasmassenstrom	g/s	16	20
Abgastemperatur nach Stahlhaube	°C	220 Tunnel: 205	200
Abgasstutzen	mm	∅ 180*/∅ 200*/∅ 250	∅ 180*/∅ 200*/∅ 250
Verbrennungsluftbedarf	m ³ /h	40	50
Verbrennungsluftanschluss	mm	∅ 125	∅ 125
Verkleidungsbauteile:			
Grundfläche (Breite x Tiefe)	mm	1550 x 690	1550 x 690
Bauhöhe	mm	1899	1899
Höhe Erweiterungsring	mm	345	345
Wandstärke	mm	30/35	30/35
Abstand zur Anbauwand (mit Strahlungsblechen) ¹⁾	mm	0	0
Abstand zur Anbauwand (ohne Strahlungsbleche) ¹⁾	mm	≥ 50	≥ 50
Abstand zur Decke	mm	≥ 500	≥ 400
Dämmstärke bei Decken- anschluss mit Luftgitter	mm	250	100
Querschnitt Umluftöffnung	cm ²	811	811
Querschnitt freier Zuluft- austritt in Deckplatte	cm ²	1035	1035
Gesamtgewicht	kg	872 Tunnel: 877	960 Tunnel: 987
Kamineinsatz geprüft nach		EN 13229	EN 13229
Ofenhülle nach		TROL	TROL



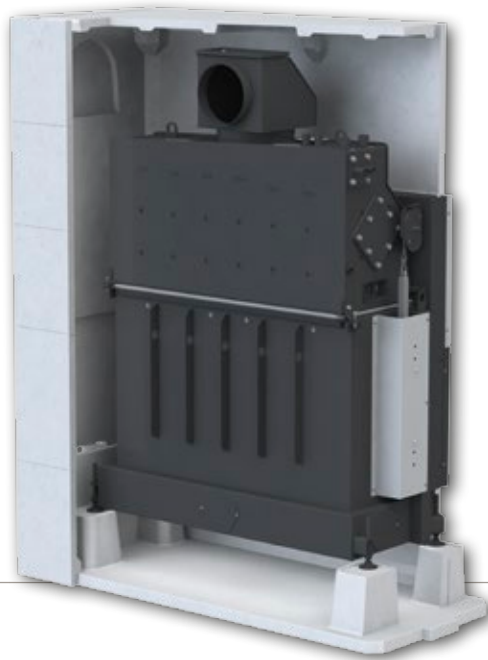
* optional

¹⁾ bei zu schützender Wand ist eine Vormauerung/Ersatzdämmstoff erforderlich

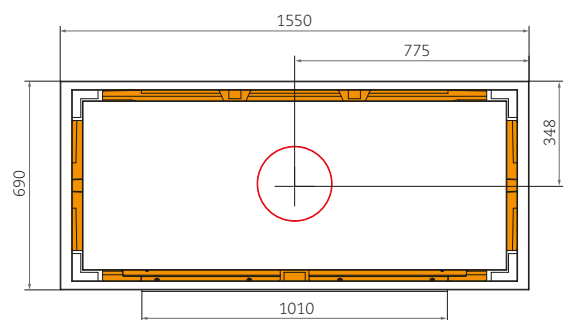
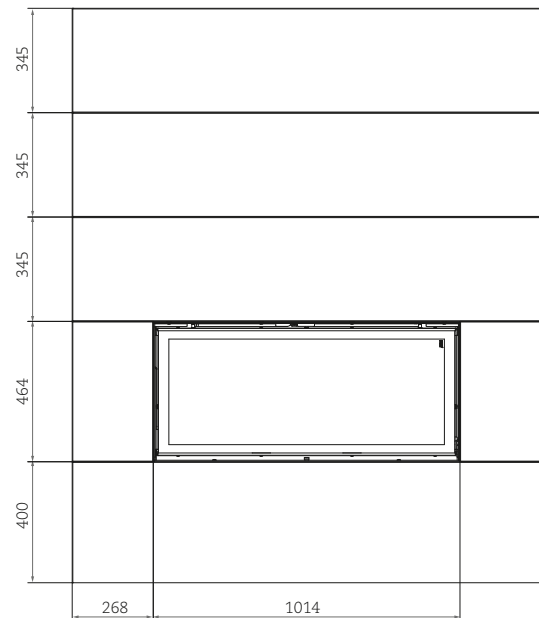
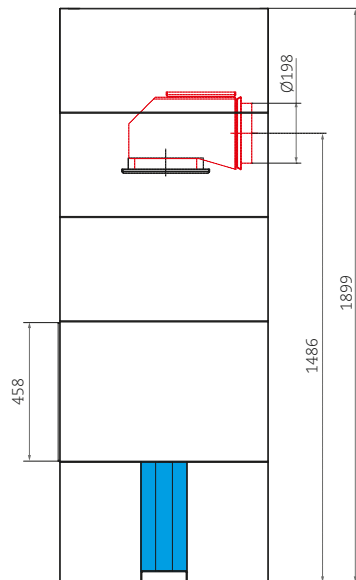


²⁾ weitere Informationen finden Sie im Gruppenprospekt Kesseltechnik.

Architektur-Kamin 45/101
mit Kesselaufsatz und
Rauchgasadapter für
waagrechten Anschluss
(Zubehör)



Architektur-Kamin Tunnel 45/101



BSK 06 mit Architektur-Kamin 45/101

- Warmluftaustritt
- Umluftöffnung
- Position Abgasstutzen bzw. Abgasstutzen mit Rauchgasadapter



BSK 07

Architektur-Kamin Eck 38/86/36 r/l Schiebetür



BSK 07 niedrig



BSK 07 hoch



BSK 07 hoch - Oberfläche verputzt
Anbaurahmen schwarz

Wandelbar.

Zwei Aufbauvarianten auf kleinster Grundfläche mit völlig unterschiedlicher Wirkung.

In der niedrigen Ausführung mit einer Bauhöhe von 160 cm beginnt die Feuertischkante bei 40 cm. Mit einer zusätzlichen Tragrahmenkonstruktion kann diese mit einem Verkleidungselement auf 80 cm Höhe gebracht werden.

Bauseitige Leistungen:

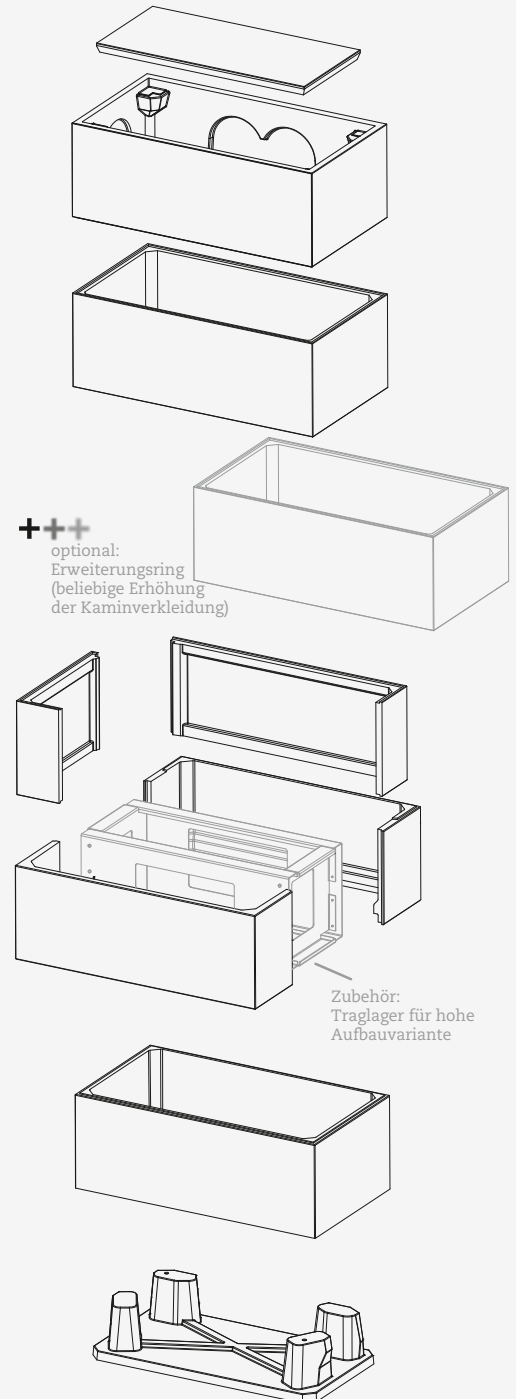
Dämmplatte zur Holzwand

Bodenschutzplatte (z. B. Glasplatte)

BSK 07

Maße & technische Daten.

BSK 07		Kamineinsatz:	
		BSK 07 niedrig Architektur- Kamin 38/86/36 r/l	BSK 07 hoch Architektur- Kamin 38/86/36 r/l
Nennwärmeleistung	kW	10	10
Holzverbrauch	kg/h	3,1	3,1
Wärmeverteilung Kamineinsatz/Scheibe	%	55/45	55/45
Notwendiger Förderdruck	Pa	12	12
Abgasmassenstrom	g/s	11	11
Abgastemperatur nach Stahlhaube	°C	220	220
Abgasstutzen	mm	ø 200	ø 200
Verbrennungsluftbedarf	m³/h	30	30
Verbrennungsluftanschluss	mm	ø 125	ø 125
Verkleidungsbauteile:			
Grundfläche (Breite x Tiefe)	mm	1093 x 600	1093 x 600
Bauhöhe	mm	1643	2043
Höhe Erweiterungsring	mm	400	400
Abstand zur Anbauwand (mit Strahlungsblechen) ¹⁾	mm	0	0
Abstand zur Anbauwand (ohne Strahlungsbleche) ¹⁾	mm	≥ 50	≥ 50
Abstand zur Decke	mm	≥ 500	≥ 500
Dämmstärke bei Decken- anschluss mit Luftgitter	mm	280	280
Querschnitt Umluftöffnung im Sockelbereich	cm²	900	900
Querschnitt freier Zuluft- austritt in Deckplatte	cm²	985	985
Gesamtgewicht	kg	551	647
Kamineinsatz geprüft nach		EN 13229	EN 13229
Ofenhülle nach		TROL	TROL

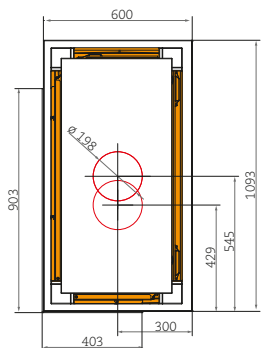
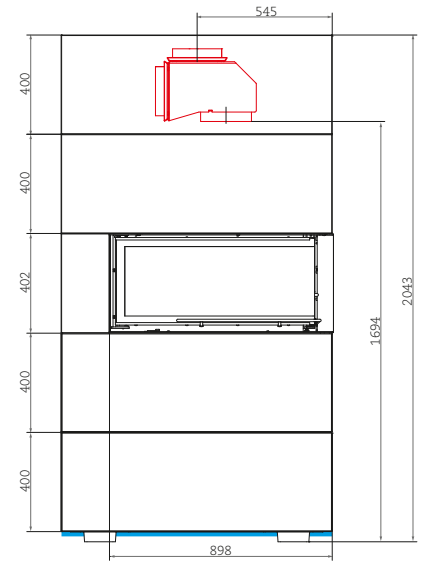
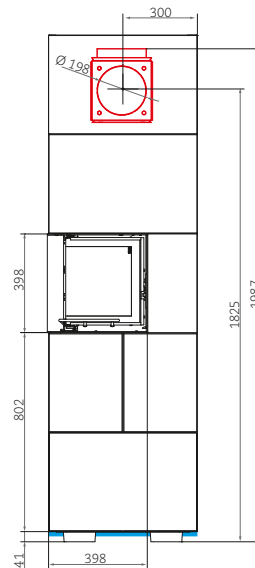
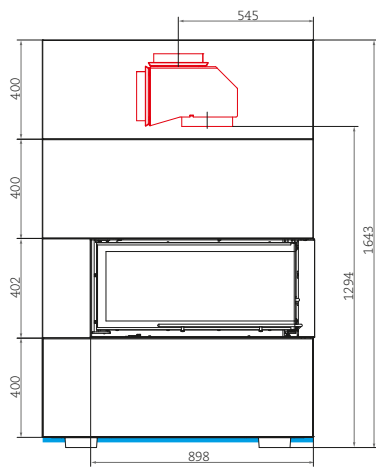
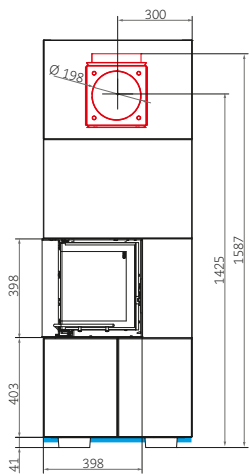


¹⁾ bei zu schützender Wand ist eine Vormauerung/Ersatzdämmstoff erforderlich

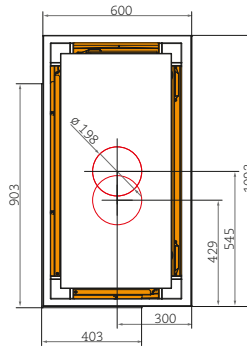
Architektur-Kamin 38/86/36 r
mit Rauchgasadapter
(Zubehör)



Architektur-Kamin 38/86/36 r
mit Rauchgasadapter
(Zubehör)



BSK 07 niedrig



BSK 07 hoch

- Warmluftaustritt
- Umluftöffnung (Ringspalt)
- Position Abgasstutzen mit Rauchgasadapter



BSK 08

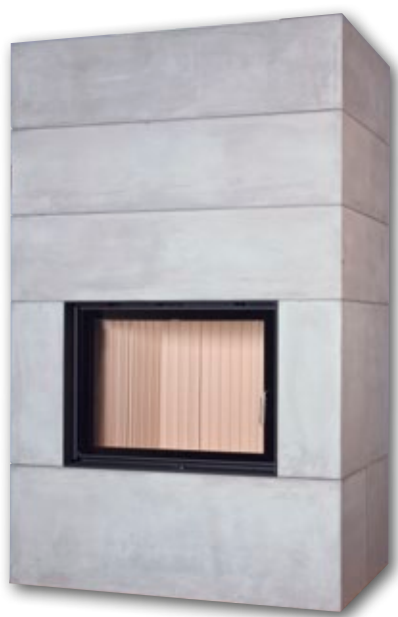
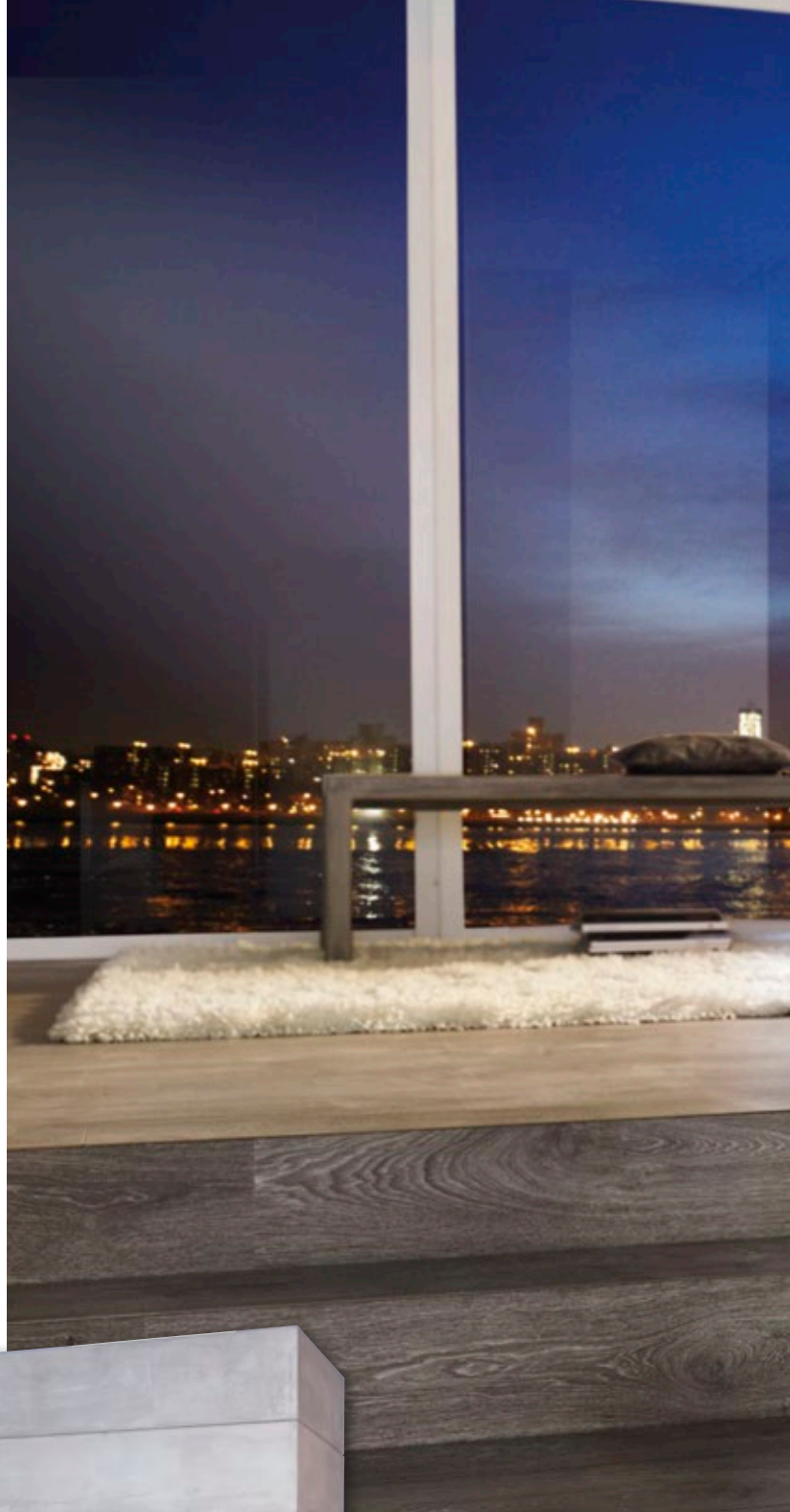
Kompakt-Kamin 51/67

Stil-Kamin 51/67

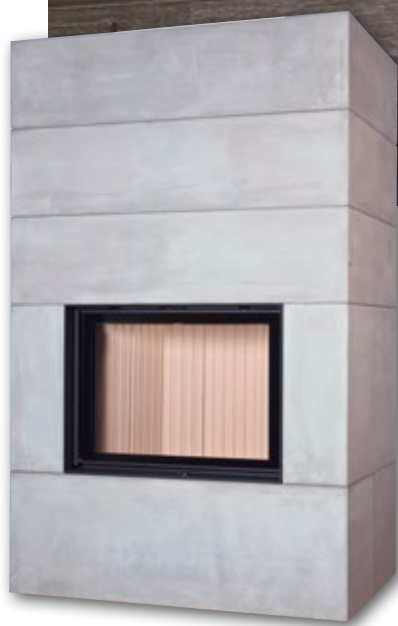
Stil-Kamin Tunnel 51/67

Stil-Kamin 51/67
mit Kesselaufsatz

Stil-Kamin Tunnel 51/67
mit Kesselaufsatz



BSK 08 Drehtür



BSK 08 Schiebetür



Ausgewogen.

Harmonisches Zusammenspiel zwischen klassischem Kamineinsatz und minimalistischer Verkleidung.

Die unterschiedlich ausfallenden Strukturen und Farbnuancen in der Wärmebetonhülle (Sichtbetonklasse 2-3) liefern die optischen Akzente.

Bauseitige Leistungen:

Bodenschutzplatte (z. B. Glasplatte)

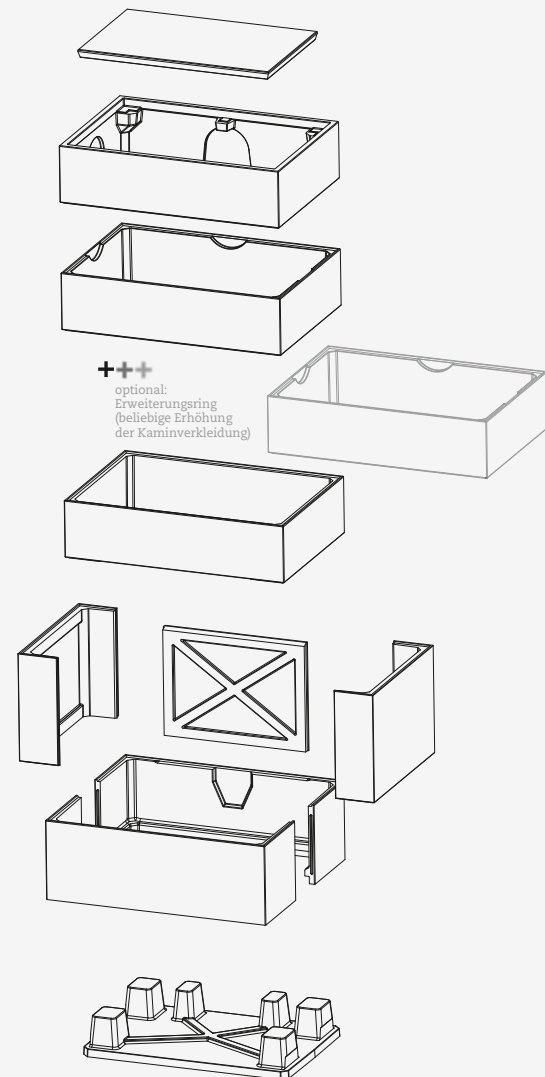
BSK 08

Maße & technische Daten.

BSK 08		Kamineinsatz:	
		Kompakt-Kamin 51/67 Stil-Kamin 51/67 Stil-Kamin Tunnel 51/67	Stil-Kamin 51/67 mit Kesselaufsatz ²⁾ Stil-Kamin Tunnel 51/67 mit Kesselaufsatz ²⁾
Nennwärmeleistung	kW	11	13
Holzverbrauch	kg/h	3,3	4,1
Wärmeverteilung Kamineinsatz/Scheibe/Kessel	%	60/40/- 50/50/-	25/35-40/35-40 15/45-50/35-40
Notwendiger Förderdruck	Pa	13	15
Abgasmassenstrom	g/s	10,5	15
Abgastemperatur nach Stahlhaube	°C	250	200
Abgasstutzen	mm	∅ 180*/∅ 200/∅ 250*	∅ 180*/∅ 200/∅ 250*
Verbrennungsluftbedarf	m ³ /h	40	50
Verbrennungsluftanschluss	mm	∅ 125	∅ 125
Verkleidungsbauteile:			
Grundfläche (Breite x Tiefe)	mm	1100 x 760	1100 x 760
Bauhöhe	mm	1802	1802
Höhe Erweiterungsring	mm	280	280
Abstand zur Anbauwand (mit Strahlungsblechen) ¹⁾	mm	0	0
Abstand zur Anbauwand (ohne Strahlungsbleche) ¹⁾	mm	≥ 50	≥ 50
Abstand zur Decke	mm	≥ 500	≥ 400
Dämmstärke bei Decken- anschluss mit Luftgitter	mm	160	80
Querschnitt Umluftöffnung im Sockelbereich	cm ²	900	900
Querschnitt freier Zuluft- austritt in Deckplatte	cm ²	1110	1110
Gesamtgewicht	kg	551 - 674 Tunnel: 655 - 737	728 - 772 Tunnel: 773 - 817
Kamineinsatz geprüft nach		EN 13229	EN 13229
Ofenhülle nach		TROL	TROL

* optional

¹⁾ bei zu schützender Wand ist eine Vormauerung/Ersatzdämmstoff erforderlich

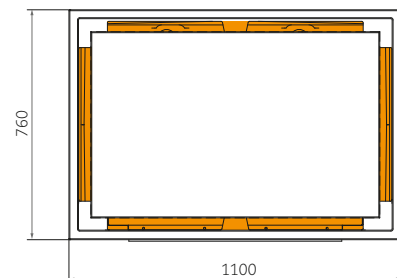
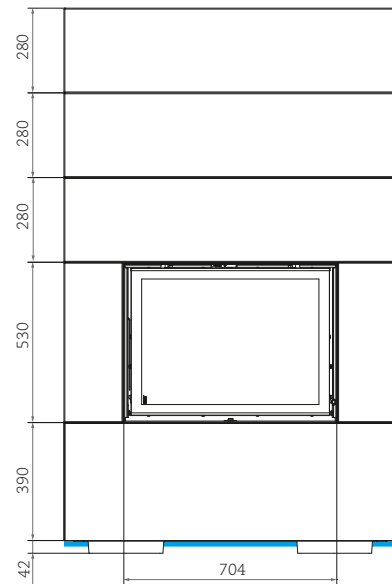
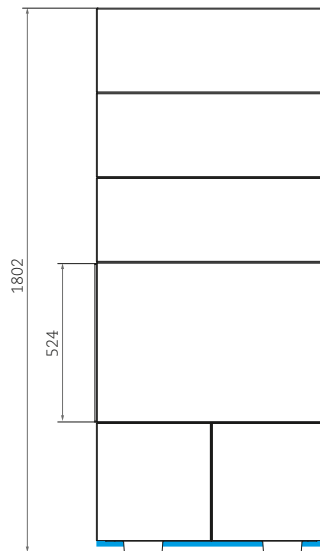


²⁾ weitere Informationen finden Sie im Gruppenprospekt **Kesseltechnik**.

Stil-Kamin Tunnel
51/67 mit Drehtüren
und Rauchgasadapter
(Zubehör)



Stil-Kamin 51/67 mit
Kesselaufsatz



- Warmluftaustritt
- Umluftöffnung (Ringspalt)



BSK 09

Eck-Kamin 42/42/42 Drehtür



BSK 09 mit Stahlhaube



BSK 09 mit aufgesetzter Speichermasse (MAS)



BSK 09 - Wärmebeton unbehandelt mit Schattenfuge

Kompakt.

Ideal für kleine Räume.

Dieser Systemofen benötigt nur eine Grundfläche von 61,5 x 61,5 cm.

Für eine längere Wärmeabstrahlung nach Abbrandende in der Ausführung mit aufgesetzter Speichermasse.

Preiswerter kann ein Speicherkamin dieser Qualität nicht gebaut werden.

Bauseitige Leistungen:

Durch die Oberflächenversiegelung mit Carnaubawachs-Emulsion (Zubehör) bekommt die Oberfläche einen leicht seidigen Glanz und wird vor Verschmutzungen und Veränderungen geschützt.

Bodenschutzplatte (z. B. Glasplatte)

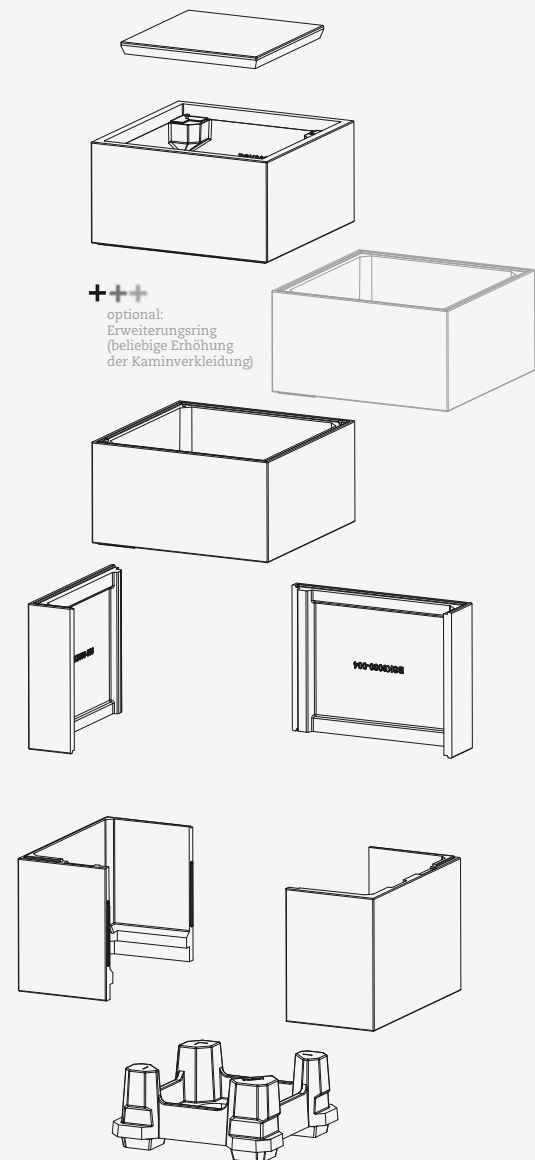
BSK 09

Maße & technische Daten.

BSK 09		Kamineinsatz:	
		Eck-Kamin 42/42/42 mit Stahlhaube	Eck-Kamin 42/42/42 mit MAS
Nennwärmeleistung	kW	8	Speicherbetrieb
Holzverbrauch	kg/h	2,7	5,0
Notwendiger Förderdruck	Pa	12	15
Abgasmassenstrom	g/s	7,1	21
Abgastemperatur nach Stahlhaube	°C	210	210
Abgasstutzen	mm	∅ 180/∅ 200*	∅ 180
Verbrennungsluftbedarf	m ³ /h	28	50
Verbrennungsluftanschluss	mm	∅ 125	∅ 125
Verkleidungsbauteile:			
Grundfläche (Breite x Tiefe)	mm	615 x 615	615 x 615
Bauhöhe	mm	1576	1901
Höhe Erweiterungsring	mm	325	325
Abstand zur Anbauwand (mit Strahlungsblechen) ¹⁾	mm	0	0
Abstand zur Anbauwand (ohne Strahlungsbleche) ¹⁾	mm	≥ 50	≥ 50
Abstand zur Decke	mm	≥ 500	≥ 500
Dämmstärke bei Deckenanschluss mit Luftgitter	mm	160	160
Querschnitt Umluftöffnung im Sockelbereich	cm ²	732	732
Querschnitt freier Zuluftaustritt in Deckplatte	cm ²	608	608
Gesamtgewicht	kg	383	539
Kamineinsatz geprüft nach		EN 13229	EN 13229
Ofenhülle nach		TROL	TROL

* optional

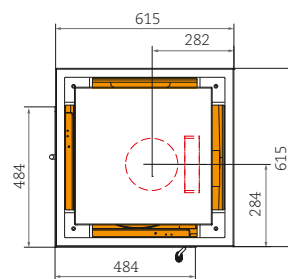
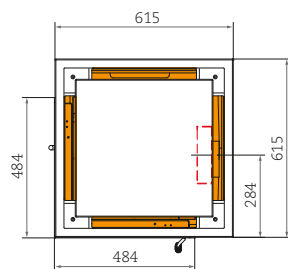
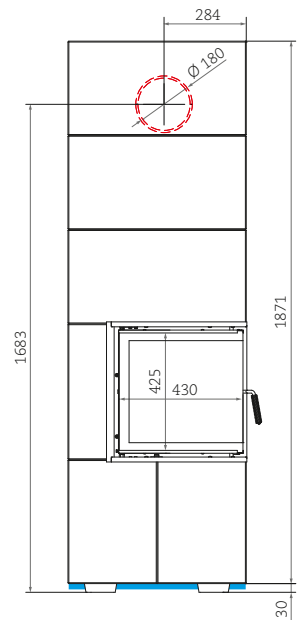
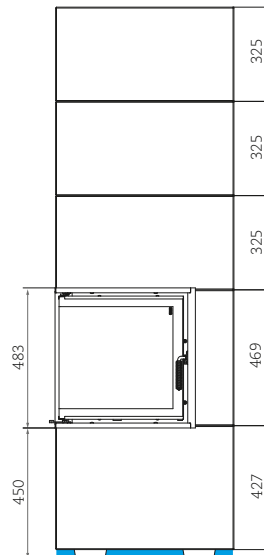
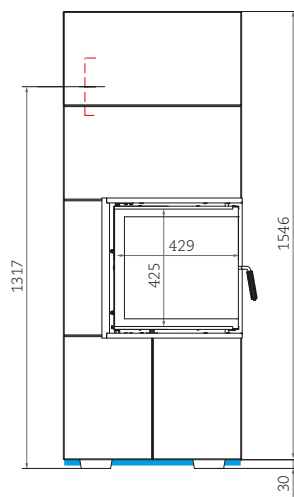
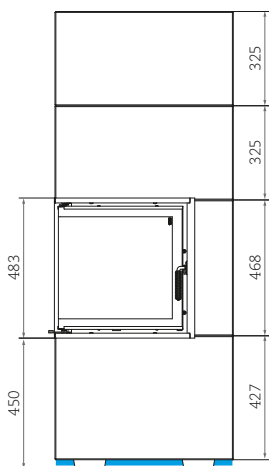
¹⁾ bei zu schützender Wand ist eine Vormauerung/Ersatzdämmstoff erforderlich



Eck-Kamin 42/42/42
mit Stahlhaube



Eck-Kamin 42/42/42
mit aufgesetzter Speichermasse (MAS)



- Warmluftaustritt
- Umluftöffnung (Ringspalt)
- Position Abgasstutzen waagrecht



BSK 10

Panorama-Kamin 42/42/42/42 Schiebetür



BSK 10





BSK 10 - Oberfläche verputzt mit
bauseitig errichteter Liegebank

Anmutig.

Ein klar definierter geometrischer Kaminkörper, der in jedem Raum zum Blickfang wird. Der BSK 10 lässt sich perfekt in den Wohnraum integrieren und bietet vollsten Feuergenuss.

Bauseitige Leistungen:

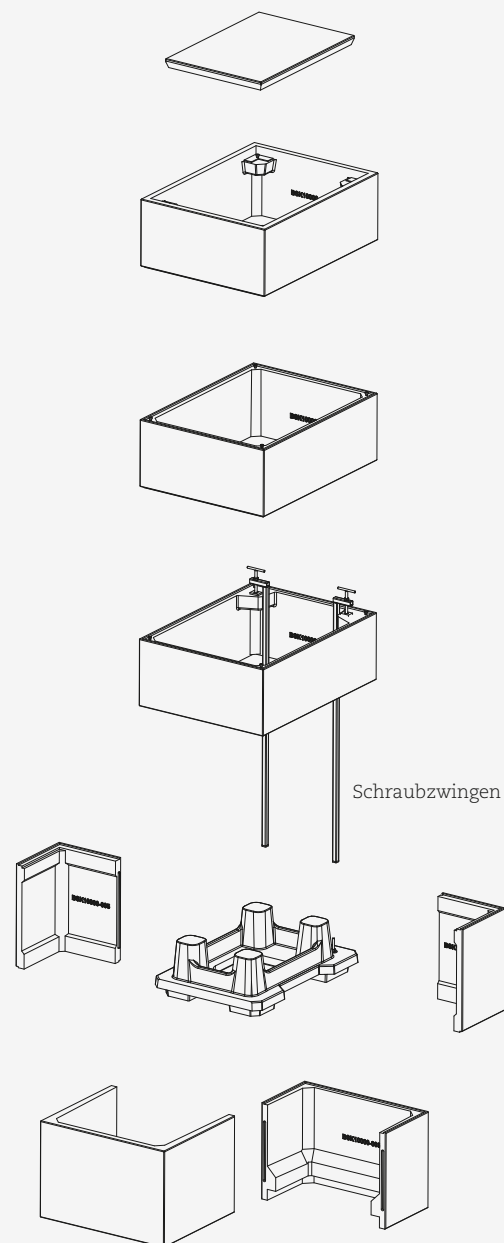
Liegefläche mit Feuertisch

BSK 10

Maße & technische Daten.

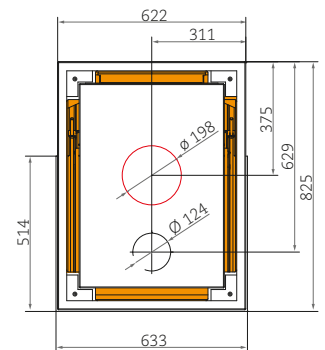
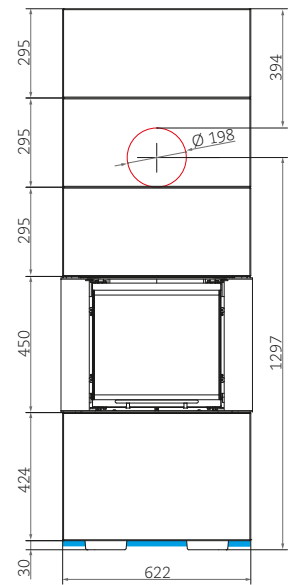
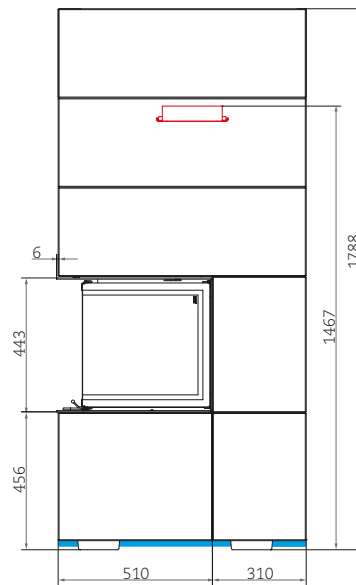
BSK 10		Kamineinsatz:
		Panorama-Kamin 42/42/42/42
Nennwärmeleistung	kW	8
Holzverbrauch	kg/h	2,5
Notwendiger Förderdruck	Pa	12
Abgasmassenstrom	g/s	7,0
Abgastemperatur nach Stahlhaube	°C	200
Abgasstutzen	mm	ø 180*/ø 200
Verbrennungsluftbedarf	m³/h	22
Verbrennungsluftanschluss	mm	ø 125
Verkleidungsbauteile:		
Grundfläche (Breite x Tiefe)	mm	622 x 825
Bauhöhe	mm	1788
Höhe Erweiterungsring	mm	295
Abstand zur Anbauwand (mit Strahlungsblechen) ¹⁾	mm	0
Abstand zur Anbauwand (ohne Strahlungsbleche) ¹⁾	mm	≥ 50
Abstand zur Decke	mm	≥ 500
Dämmstärke bei Decken- anschluss mit Luftgitter	mm	140
Querschnitt Umluftöffnung im Sockelbereich	cm²	803
Querschnitt freier Zuluft- austritt in Deckplatte	cm²	784
Gesamtgewicht	kg	481
Kamineinsatz geprüft nach		EN 13229
Ofenhülle nach		TROL

¹⁾ bei zu schützender Wand ist eine Vormauerung/
Ersatzdämmstoff erforderlich





Panorama-Kamin 42/42/42/42



- Warmluftaustritt
- Umluftöffnung (Ringspalt)
- Position Abgasstutzen







BSK 11

Panorama-Kamin 70/25/40/25 Schiebetür



BSK 11



Beeindruckend.

Das Feuer im Hochformat.

Mehr Feuersicht ist auf einer Grundfläche von 60 x 70 cm nicht möglich.

Bauseitige Leistungen:

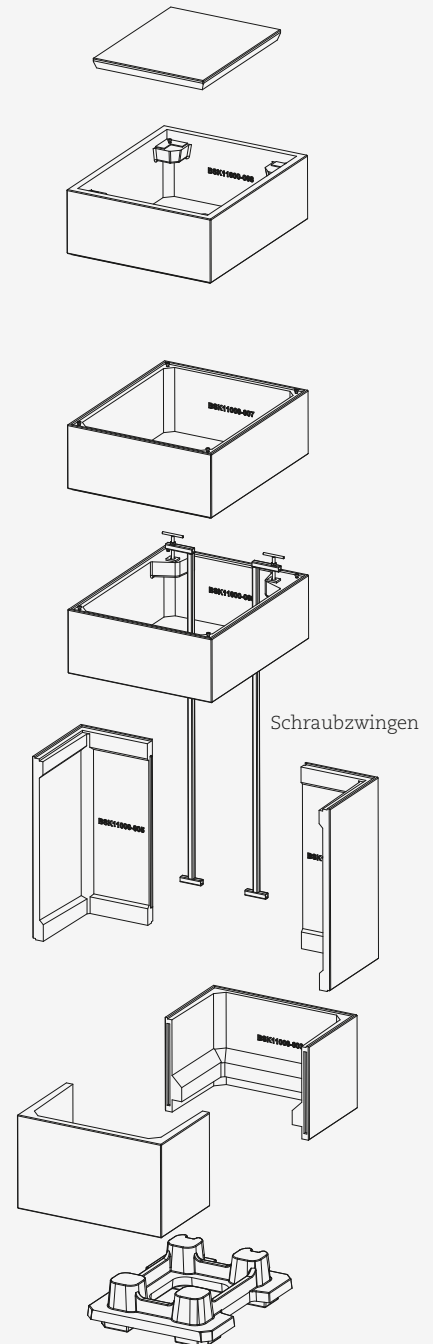
Bodenschutzplatte (z. B. Glasplatte)

BSK 11

Maße & technische Daten.

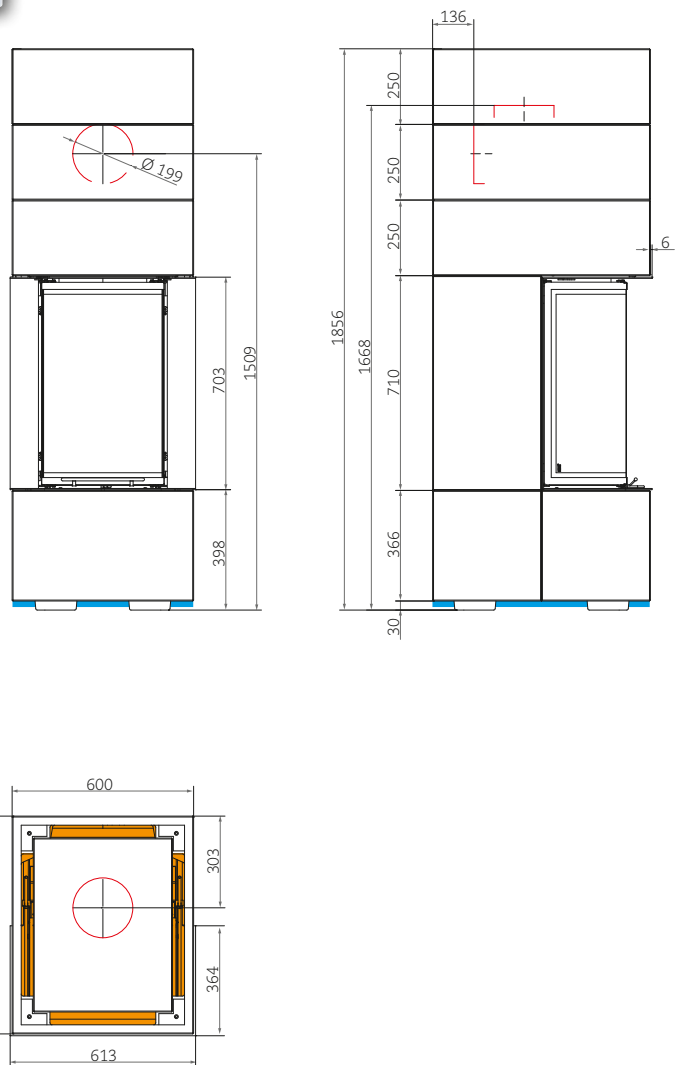
BSK 11		Kamineinsatz:
		Panorama-Kamin 70/25/40/25
Nennwärmeleistung	kW	8
Holzverbrauch	kg/h	2,4
Notwendiger Förderdruck	Pa	12
Abgasmassenstrom	g/s	7,0
Abgastemperatur nach Stahlhaube	°C	210
Abgasstutzen	mm	ø 180*/ø 200
Verbrennungsluftbedarf	m³/h	22
Verbrennungsluftanschluss	mm	ø 125
Verkleidungsbauteile:		
Grundfläche (Breite x Tiefe)	mm	600 x 720
Bauhöhe	mm	1856
Höhe Erweiterungsring	mm	250
Abstand zur Anbauwand (mit Strahlungsblechen) ¹⁾	mm	0
Abstand zur Anbauwand (ohne Strahlungsbleche) ¹⁾	mm	≥ 50
Abstand zur Decke	mm	≥ 500
Dämmstärke bei Decken- anschluss mit Luftgitter	mm	190
Querschnitt Umluftöffnung im Sockelbereich	cm²	732
Querschnitt freier Zuluft- austritt in Deckplatte	cm²	723
Gesamtgewicht	kg	460
Kamineinsatz geprüft nach		EN 13229
Ofenhülle nach		TROL

¹⁾ bei zu schützender Wand ist eine Vormauerung/
Ersatzdämmstoff erforderlich





Panorama-Kamin 70/25/40/25

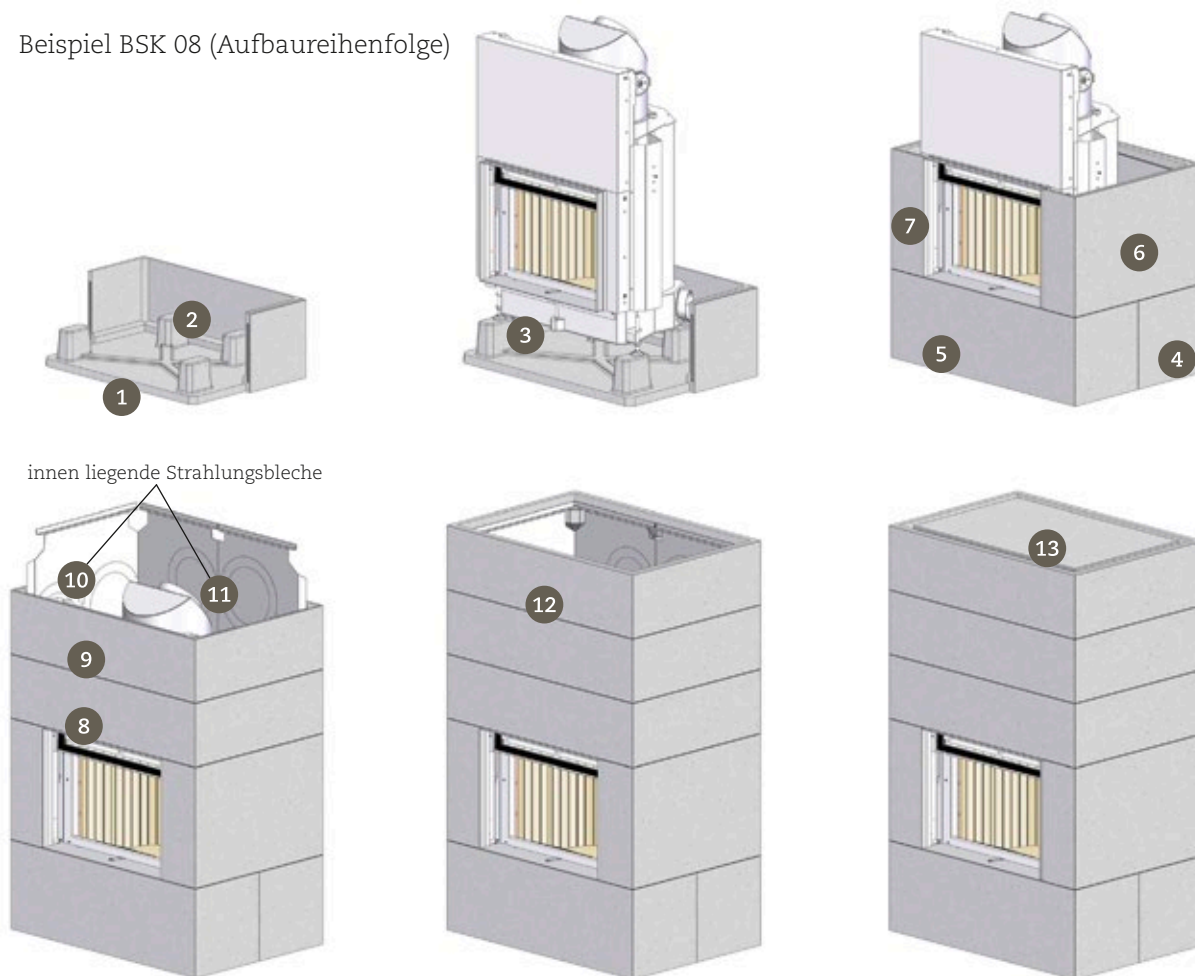


- Warmluftaustritt
- Umluftöffnung (Ringspalt)
- Position Abgasstutzen



Der Aufbau

Beispiel BSK 08 (Aufbaureihenfolge)



Alle BRUNNER Systemkamine sind aus passgenauem und statisch stabilem Wärmebeton mit innen liegender Armierung gefertigt.

Die exakte Ausrichtung der Grundplatte (1) mit Wasserwaage und Winkel wird das Lot bzw. den Winkel zur Aufstellwand definieren. Der Kamineinsatz wird auf diese Grundplatte gesetzt und die weiteren Elemente zusammengestellt.

Der gewünschte Durchgang für das Verbindungsstück wird mit einer Trennscheibe, Stichsäge bzw. einem Kernbohrgerät ausgenommen.

Für die Bearbeitung der Wärmebetonverkleidung empfehlen wir diamantbesetzte Werkzeuge (Bohrer, Stichsägeblätter, Lochkrone und Feile). Ein detailliertes Video zum Aufbau eines BSK finden Sie unter: <http://tv.brunner.de/systemkamin>.

Soll der Kamineinsatz mit Außenluft angeschlossen werden, so ist dies direkt nach dem Platzieren des Heizgerätes vorzunehmen.

Carnaubawachs:

Als Schutz der unbehandelten Betonoptik empfehlen wir eine Behandlung mit Carnaubawachs. Der natürliche Wärmebetoncharakter wird dabei zu einer seidig-glänzenden Oberfläche. Die Behandlung mit Carnaubawachs wird erst nach dem Aufbau entschieden und durchgeführt.



Farb- und Putzflächen

Farbauftrag:

Für den Farbauftrag eignen sich temperaturbeständige Anstriche auf Basis von Silikatfarben ohne Lösemittel und Kunststoffanteile.

Putzflächen:

Thermisch belastbare Putzaufbauten werden mit dem Versetz- & Putzmörtel BRUNNER Universal 600 erstellt. Dazu wird die Betonoberfläche mit Schleifpapier angeschliffen. Erst dann wird über die staubfrei gesäuberte Fläche ein Glasfasergitter direkt mit der Putzmasse aufgetragen. Das Glasfasergitter dient als Armierung der dünnen Putzfläche.

Der Arbeitsvorgang beschränkt sich auf das Auftragen zweier Schichten:

- Kontakt und Einbettung des Glasfasergitters mit dem Wärmebeton (2 - 4 mm).
- Sauberkeits- oder Endschicht (1 - 4 mm Auftragsstärke).

Die Oberfläche kann je nach Verarbeitungstechnik gerieben oder gezogen werden.

Ein nachfolgender Farbauftrag darf nur mit zulässigem Material für beheizte Oberflächen erfolgen.

Achtung:

- Putzoberfläche muss staubfrei und aufgeraut sein.
- Niemals kunststoffvergütete Farben, wie Dispersionsfarben verwenden.



Putzfläche in Ausführung mit BRUNNER Universal 600. In die weiße Putzfläche ist ein Glasfasergitter mit 6 mm Maschenweite eingearbeitet.



Verkleidungsoptionen Keramik

Passgenaue Großkeramik „made in germany“ für BSK 01 - 06, zur Montage auf verputzter Oberfläche (inklusive Befestigungsmaterial).

Informationen unter
www.kaufmann-keramik.de

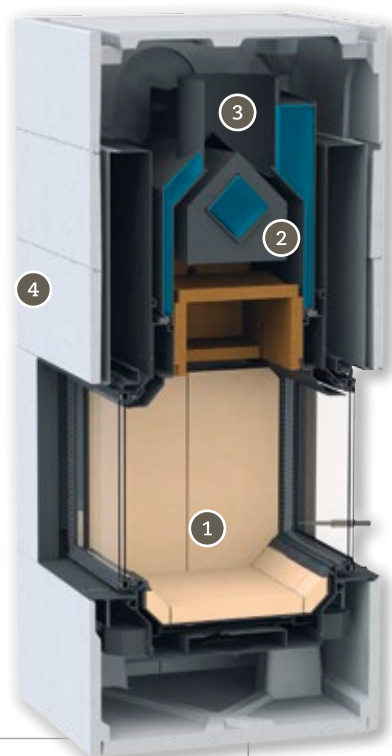
Wasserführende Systemkamine

Ausgewählte Systemkamine lassen sich auch mit einem wasserführenden Kamineinsatz erstellen. Zur Unterstützung einer vorhandenen Heizung oder in der Übergangszeit macht es Freude mit heimischer Energie nicht nur den Aufstellraum, sondern auch weitere Räume zu beheizen.

In der Ausführung mit Kesselanteil haben Kaminfeuerstätten den geringsten Abwärmeanteil. Ideal in Situationen, wenn der Wunsch nach großer Sichtscheibe mit geringem Raumbedarf zusammentrifft.

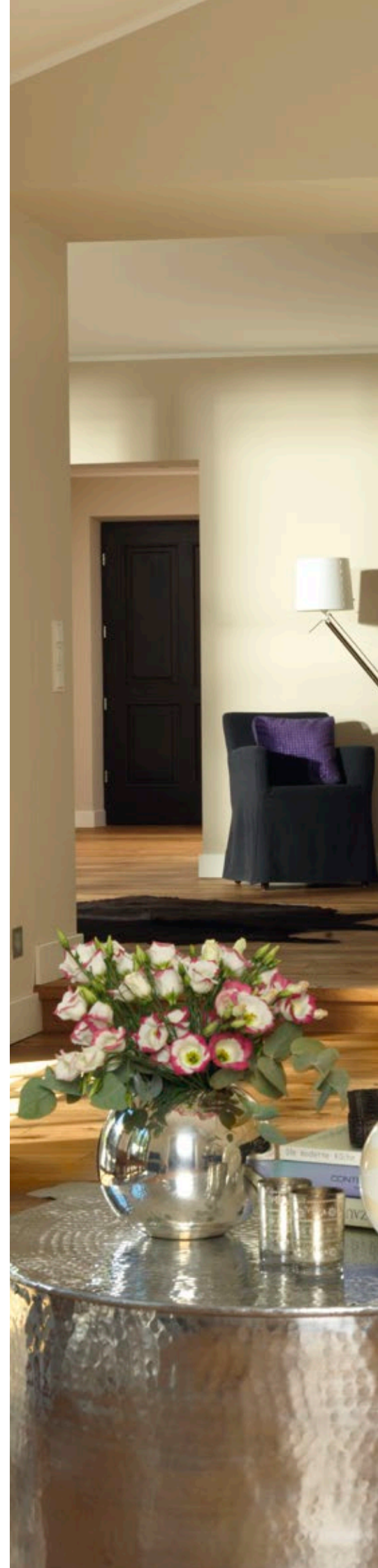
Je nach Ausführung werden bis zu 60 % der zur Verfügung stehenden Wärme zur Heizwassererwärmung genutzt. Dies hat den Vorteil, dass auch bei häufigem Heizen ein „Saunaeffekt“ im Aufstellraum vermieden wird.

Die große Scheibe sorgt für Kaminatmosphäre, der Kesselanteil unterstützt die Zentralheizung.



Stil-Kamin Tunnel 51/67 mit Kesselaufsatz in BSK 08

- 1 Feuerraum
- 2 aufgesetzter Wasserwärmetauscher
- 3 Rauchgassammler für Anschluss senkrecht
- 4 Verkleidungsbausatz BSK 08



BSK 04 mit Kamin-Kessel 62/76
Wärmebeton unbehandelt mit Schattenfuge



weitere Informationen finden
Sie im Gruppenprospekt
Kesseltechnik.

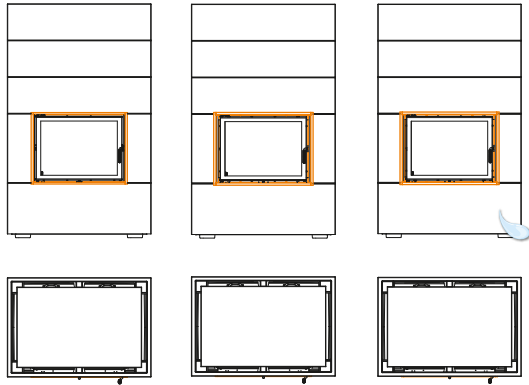




Drehtür

Schiebetür

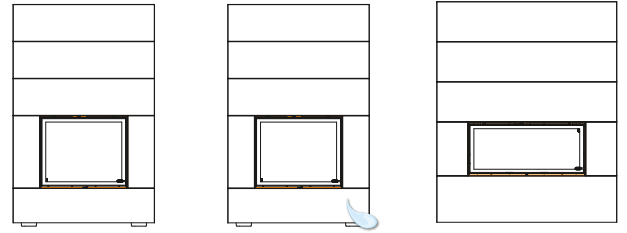
flach



BSK 08
Kompakt-Kamin 51/67

BSK 08
Stil-Kamin 51/67

BSK 08
Stil-Kamin 51/67
mit Kesselaufsatz

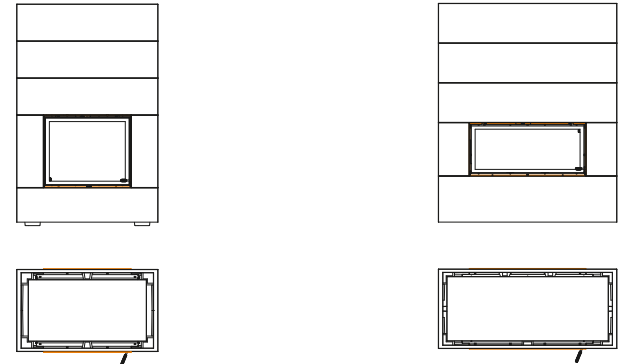


BSK 04
Stil-Kamin 62/76

BSK 04
Kamin-Kessel 62/76

BSK 06
Architektur-Kamin
45/101

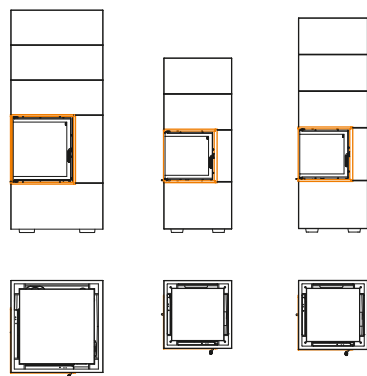
Tunnel



BSK 04 Stil-Kamin
Tunnel 62/76

BSK 06 Architektur-Kamin
Tunnel 45/101

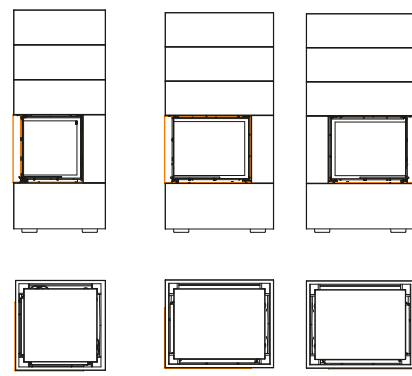
Eck



BSK 01
Eck-Kamin 57/52/52

BSK 09
Eck-Kamin
42/42/42

BSK 09
Eck-Kamin
42/42/42 mit MAS

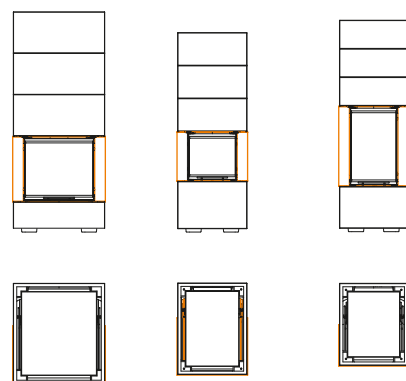


BSK 01
Eck-Kamin 57/52/52

BSK 02
Eck-Kamin
57/67/44 l

BSK 02
Eck-Kamin
57/67/44 r

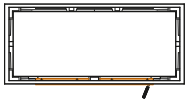
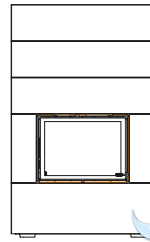
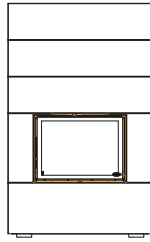
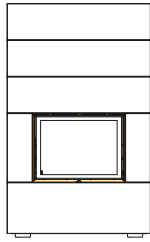
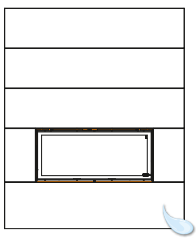
Panorama



BSK 05
Panorama-Kamin
57/40/60/40

BSK 10
Panorama-Kamin
42/42/42/42

BSK 11
Panorama-Kamin
70/25/40/25

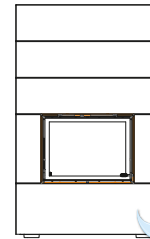
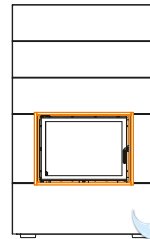
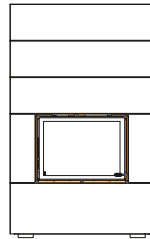
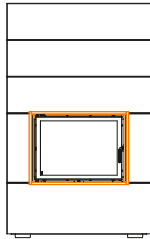
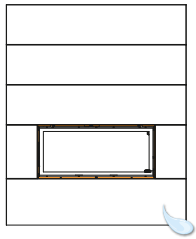


BSK 06
Architektur-Kamin
45/101 mit Kesselaufsatz

BSK 08
Kompakt-Kamin 51/67

BSK 08
Stil-Kamin 51/67

BSK 08
Stil-Kamin 51/67
mit Kesselaufsatz



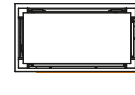
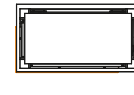
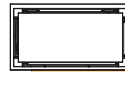
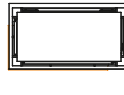
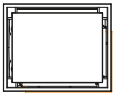
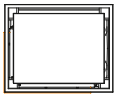
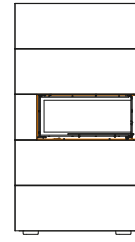
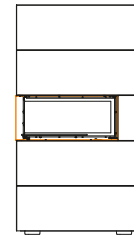
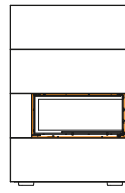
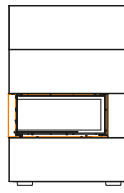
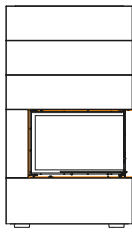
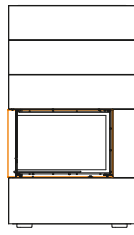
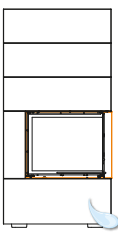
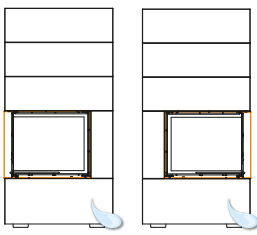
BSK 06 Architektur-Kamin
Tunnel 45/101 mit Kesselaufsatz

BSK 08 Stil-Kamin
Tunnel 51/67 DT/ST

BSK 08 Stil-Kamin
Tunnel 51/67 ST/ST

BSK 08 Stil-Kamin Tunnel
51/67 DT/ST mit Kesselaufsatz

BSK 08 Stil-Kamin Tunnel
51/67 ST/ST mit Kesselaufsatz



BSK 02
Kamin-Kessel Eck
57/67/44 l

BSK 02
Kamin-Kessel Eck
57/67/44 r

BSK 03
Eck-Kamin
57/82/48 l

BSK 03
Eck-Kamin
57/82/48 r

BSK 07
Architektur-Kamin
Eck 38/86/36 l niedrig

BSK 07
Architektur-Kamin
Eck 38/86/36 r niedrig

BSK 07
Architektur-Kamin
Eck 38/86/36 l hoch

BSK 07
Architektur-Kamin
Eck 38/86/36 r hoch

Systemkamine von BRUNNER.

Schneller und preiswerter kann ein Markenkamin nicht aufgebaut werden.

Maßgenaue Formteile aus Wärmebeton ermöglichen innerhalb weniger Stunden einen Heizkamin fertig aufzubauen.

Bauteile und Form sind so ausgelegt, dass diese Kaminanlagen bei minimalem Platzbedarf unter Berücksichtigung von Funktion und Sicherheit erstellt werden können.

Die Form:

- einfache und gerade Körper

Die Oberfläche:

- Betonoptik unbehandelt grau mit Schattenfuge (Sichtbeton Klasse 2 - 3)
- Oberfläche verputzt / Farbe nach Wahl

Die Technik:

- BRUNNER Kamineinsätze
- Rahmenvarianten in Schwarz oder Edelstahl
- Verbrennungsluftanschluss für Raum- oder Außenluft

Bauseitige Leistungen:

- Deckendämmung bei raumhohen Aufbauten
- Dämmung für zu schützende Anbauwände bei direktem Wandkontakt
- Wärmeschilder und Feuerbänke aus Großkeramik (www.kaufmann-keramik.de)

Eggenfelden, Dezember 2015



Ulrich Brunner

Hubertus Brunner

heizen auf bayerisch.

Ulrich Brunner GmbH
Zellhuber Ring 17 - 18
D-84307 Eggenfelden
Telefon: +49 8721 771-0
Telefax: +49 8721 771-100
info@brunner.de · www.brunner.de

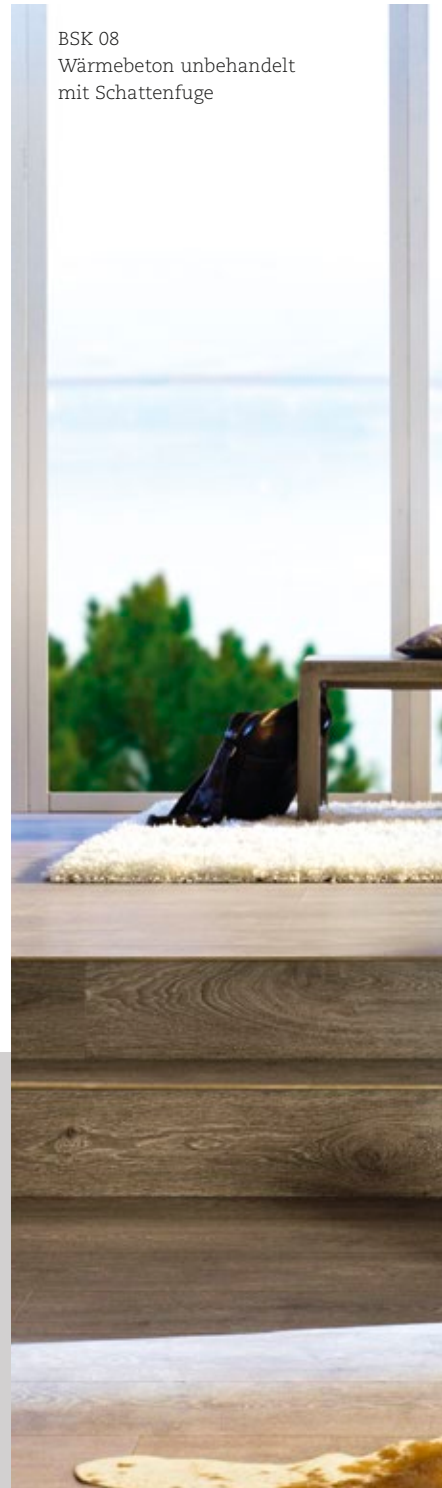
BRUNNER Produkte werden ausschließlich vom qualifizierten Fachbetrieb angeboten und verkauft.

Technische und Sortiments-Änderungen sowie Irrtum vorbehalten.
Stand 12/2015 · Ver. 2.3 · BRU1447 · 10K · atwerb.de

Das Papier dieser Broschüre wird mit Zellstoffen aus nachhaltiger Waldbewirtschaftung produziert.

BRUNNER®

BSK 08
Wärmebeton unbehandelt
mit Schattenfuge



Brennholz.com
Scheitholz für alle.



Die BRUNNER-App
für Smartphones
und Tablets.
Kostenlos im
Apple App-Store
& bei Google Play.