

# FINA

Heiz-Kamineinsätze für Kaminanlagen



 **LEDA**  
Guss ist Qualität

### Schmaler Heizkamin kommt groß raus!

Sie wünschen eine kleine, kompakte Kaminanlage mit viel Feuersicht? Dann sind Sie mit dem schlanken Guss-Kamineinsatz FINA perfekt beraten. Mit seiner besonders geringen Einbautiefe und vergleichsweise niedrigen Heizleistung von 7 kW kommt er auch in gut gedämmtem Wohnraum groß raus.

Klein aber fein, das zeigt sich auch bei der Ausstattung. Und nicht zuletzt bei der Vielfalt an Verwendungsmöglichkeiten: Für keramische oder Guss-Nachheizflächen oder für einen Direktanschluss an den Schornstein.

### Varianten

FINA wird in vier Ausführungen angeboten: In der besonders platzsparenden flachen Version, in einer Durchsicht-Variante, bei der sich das Feuer gleich von zwei Seiten beobachten lässt, und in der Eck-Version – wahlweise rechts oder links – mit einer einteiligen, über Eck durchgehenden Scheibe.

Zudem ist die Farbe der Innenraumauskleidung wählbar: Gelb emailliert oder schwarz lackiert verleiht sie der Kaminanlage einen jeweils eigenen Charakter. Individuelle Vorstellungen vom großen Feuer auf kleinstem Raum lassen sich also hier in hervorragender Weise verwirklichen.

### Komfort und Sicherheit

Die optional erhältliche Verbrennungsluftregelung LEDATRONIC sorgt für eine vollautomatische Regulierung der Luftzufuhr und einen besonders wirtschaftlichen und effizienten Betrieb.

Heiz-Kamineinsätze FINA sind geeignet für den gemeinsamen Betrieb mit Lüftungsanlagen in Verbindung mit dem LEDA Unterdruck-Controller (LUC).

### Zubehör

Aufbau zum Kamin mit Mehrwert durch den LEDA Guss-Speicher Aufsatz GSA, Gussheizkasten GSK oder das Wärmespeichersystem LWS sind möglich. Weitere Infos hierzu unter [www.leda.de](http://www.leda.de).



FINA F / FINA plus F (flach)



FINA DS / FINA plus DS (Durchsicht)



FINA ES / FINA plus ES (Ecksicht, hier: rechts)

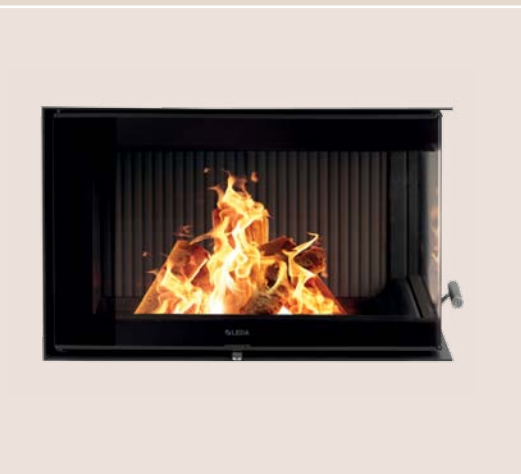
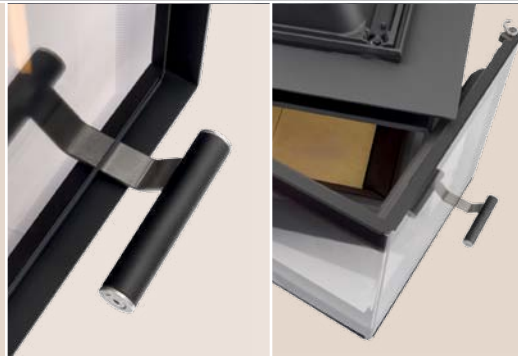
# FINA

## Zubehör & Details

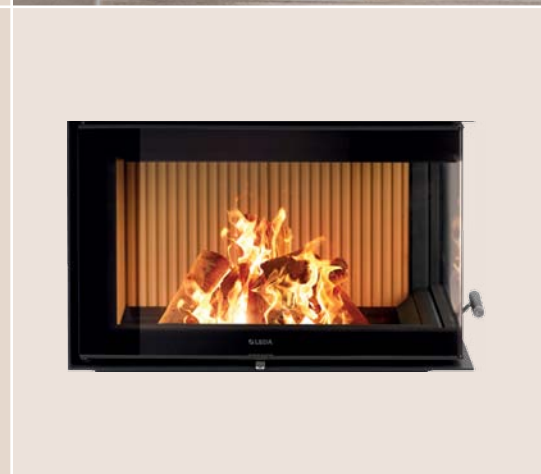


- ✓ Hochwertiges Gussgerät
- ✓ Brennstoff: Scheitholz (opt.: 33 cm Länge)
- ✓ Besonders schadstoffarme Verbrennung, erfüllte Umwelanforderungen:  
BlmSchV (2. Stufe)  
Münchener Festbrennstoffverordnung  
Österreich § 15a-B-VG 2015, Schweiz
- ✓ Energieeffizienzklasse: A+

- ✓ Komfortable Einhebelbedienung der Verbrennungsluft mit separater Anheizstellung
- ✓ Schwenkbare Ganzglastür/-en mit Edelstahlgriff
- ✓ FINA ES mit durchgehender Scheibe (1-teilig) geringe Einbautiefe



- ✓ Brennauskleidung aus Gusseisen (wahlweise in schwarz lackiert oder gelb emailliert)
- ✓ FINA D S mit zwei gleich großen schwenkbaren Türen
- ✓ FINA F/ DS: Türanschlag wechselbar (werksseitig links) durch Türgriff für Anschlag rechts



# FINA

Heiz-Kamineinsätze für Kaminanlagen



Verwendung	Aufbau benötigtes Zubehör	+ typischer Leistungsbereich
direkter Anschluss an den Schornstein	FINA mit D-Adapter	7 - 9 kW
Verwendung in einem Grundofen (als Grundofenfeuererraum)	FINA mit Guss-Speicheraufsatz	2 - 3 kW
Anschluss an Guss-Heizkasten für mehr luftseitige Leistung, insbes. auch bei ungünstigeren Bedingungen der Abgasanlage	FINA plus mit LHK/ GSK	9 - 11 kW
Anschluss an keramische Heizgaszüge bzw. LEDA-Wärmespeicher-System (LWS), leichte bis mittelschwere Anlagen	FINA plus mit Zugsystem (LWS/ keram. Heizgaszüge)	2,3 - 4 kW
geschlossene Anlagen (Hypokausten)	FINA, FINA plus	3 - 5 kW
Feuerstätten über zwei Stockwerke	FINA plus	4 - 6 kW

Weitere Verwendungen im Rahmen der fachgerechten Planung entspr. TROL sind ebenfalls möglich.

 **LEDA**  
Guss ist Qualität