



# Effektvolle Oberflächengestaltung für Camina Speicherstein-Anlagen

# Die Brillux Oberflächenveredelung für Camina Speicherstein-Anlagen

2015 präsentieren wir Ihnen drei neue Oberflächenveredelungen für Speicherstein-Anlagen

Sehr geehrter Anlagen-Nutzer,

vielen Dank, dass Sie sich für eine Camina Speicherstein-Anlage entschieden haben. Damit holen Sie sich nicht nur ein Stück Gemütlichkeit ins eigene Heim, sondern auch ein Wohnaccessoire, das für sein außergewöhnliches und zeitloses Design mit dem Plus X Award ausgezeichnet wurde.

Was die bestechende Optik der Camina Speicherstein-Anlagen ausmacht, ist die puristische Oberfläche aus Speicherbeton. Da dieser Look bereits während der Herstellung entsteht, ist jede Anlage durch ihre einzigartige Oberflächenbeschaffenheit ein echtes Unikat.

Bei Unregelmäßigkeiten im Material handelt es sich um produktionsbedingte Eigenschaften. Daher sind die entsprechenden Teile von einer Reklamation ausgeschlossen.

Oft wird eine einheitliche, ebene Oberfläche gewünscht, die durch ein Verputzen der Anlage erreicht wird. Dadurch wird jedoch die klassische Speicherstein-Optik verändert.

Ab 2015 bieten wir Ihnen dafür eine absolute Neuheit als Lösung an! Denn in enger Zusammenarbeit mit der Firma Brillux haben wir drei Veredelungstechniken – speziell für unsere Speicherstein-Kamine – entwickelt.

Für alle, die das puristische Design der Anlagen bevorzugen, das durch die Fertigung der einzelnen Teile entsteht, eignet sich am besten die Camina Sichtbetonoptik. Dadurch lässt sich eine ebene Oberfläche in Betonlook herstellen, die eventuelle fertigungsbedingte Unebenheiten im Material verdeckt.

Ein besonders hochwertiger und außergewöhnlicher Effekt bietet die Camina Metalleffekttechnik, die nur auf den ersten Blick wie ein gewöhnlicher Anstrich der Anlage wirkt. Denn bei Lichteinfall kommt die Besonderheit zum Vorschein: Ein dezenter metallischer Glanz. So ist ihr Kamin immer wieder ein echter Hingucker!

Um Ihrer Anlage allein einen modischen „Farbtupfer“ zu verpassen, empfehlen wir den Camina Silikatanstrich. Je nach Geschmack und Wohnsituation können Sie bei dieser Option aus nahezu jedem möglichen Farbton wählen.

Alle Oberflächenveredelungen sind u.a. speziell für den Anstrich von Speicherstein-Anlagen geeignet und sind jeweils in vielen Farbvariationen erhältlich.

Bitte wenden Sie sich bei weiteren Fragen an Ihren zuständigen Fachhändler.

Wir wünschen Ihnen viel Freude an Ihrer neuen Speicherstein-Anlage!



### 1. Camina Sichtbetonoptik

Die Beton-Optik der S-Anlagen lässt sich mit dieser Anwendungstechnik problemlos wiederherstellen.



Camina Sichtbetonoptik

### 2. Camina Metalleffekttechnik

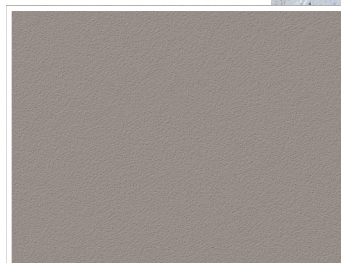
Dieser Effekt entsteht durch eine metallische Effektpachtelmasse und erzielt eine hochwertige Anlagengestaltung. Die Farbtouneauswahl kann nach Farbfächer getroffen werden.



Camina Metalleffekttechnik

### 3. Camina Silikatanstrich

Mit eigens abgestimmten, hochwertigen und lösemittelfreien Innensilikatfarben können die Speicherstein-Anlagen ganz individuell gestaltet werden.



Camina Silikatanstrich

# 1. Camina Sichtbetonoptik

• Farbfächer „Creativ Mineralische Wandgestaltung“



Silikat-Grund ELF 1803 1:1 mit Wasser verdünnen und gleichmäßig auftragen.



Sichtfugen abkleben.



1. Dekogang Creativ Sentimento 78 „in 1-facher Kornstärke“ mit Effekt-Glättekelle auftragen.



Abziehen mit Effekt-Glättekelle



Fugen mit Pinsel nachziehen um ein gleichmäßiges Fugenbild zu erreichen.



2. Dekogang – siehe 1. Dekogang



Nach dem Antrocknen wiederholt in kreisenden Bewegungen mit der gesamten Kellenfläche über die Oberfläche streichen.

**Tipp:** Fugen müssen abgeklebt werden, wenn diese sichtbar bleiben sollen. Sentimento 78 im sehr flachen Winkel mit der Effekt-Glättekelle abziehen (nicht mit der Kellenkante!). Immer diagonal (in kleinen Wellen von links unten nach rechts oben bzw. rechts unten nach links oben) abziehen.

Eine Schlussbeschichtung mit Creativ Hydro-Imprägnierung 81 ist möglich, hierdurch wird der Farbton intensiviert (kräftiger).

**Hinweis:** Farbtonempfehlung für Sichtbeton (99.MI.09)

**Achtung:** Trocknungszeiten zwischen den Anstrichen beachten!

## Verwendete Materialien:



Silikat-Grund ELF 1803, Streichbürste oval 1175



Creativ Sentimento 78



Creativ Hydro-Imprägnierung 81



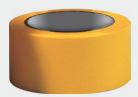
Effekt-Glättekelle



Stuckateur-spachtel



Universal-pinsel



3M Super Maler-Abdeckband gold

## 2. Camina Metalleffekttechnik

• Farbfächer „Creativ Metallische Wandgestaltung“



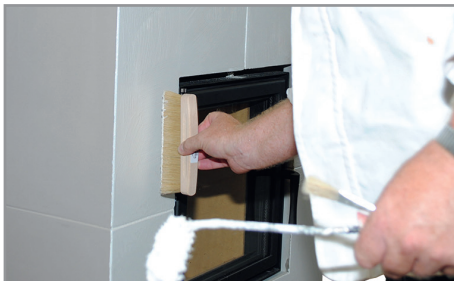
Lacryl Tiefgrund ELF 595  
gleichmäßig auftragen.



Grundanstrich 2x  
mit Super Latex ELF 3000



Creativ Metallico 76 mit der  
Kurzflor Farbwalze auftragen...



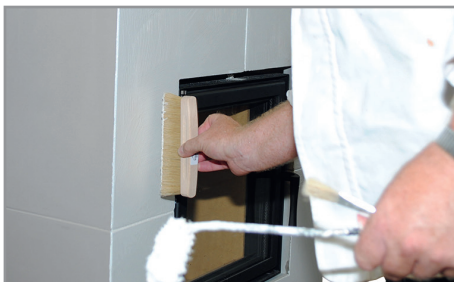
...und die gewünschte Struktur mit  
den Deko-Wischer erstellen.



Unebenheiten nach dem  
Trocknen mit dem Schleifschwamm  
angleichen.



Creativ Metallico 76 mit der  
Kurzflor Farbwalze auftragen...



...und die gewünschte Struktur mit  
dem Deko-Wischer erstellen.

**Tipp:** Creativ Metallico 76 satt mit der kleinen Kurzflor Farbwalze auftragen und „kreuz und quer“ durchrollen. Kurz warten und mit Brillux Deko-Wischer die gewünschte Struktur kreuz und quer ziehen. Ausbesserungen an der Anlage vor der Beschichtung sind auch mit Brillux 2K-Uni-Polyesterspachtel 667 möglich.

Ein abschließender eventueller farbloser Schutzüberzug ist mit Creativ Classico 50 möglich.

**Achtung:** Trocknungszeiten zwischen den Anstrichen beachten!

### Verwendete Materialien:



Lacryl Tiefgrund ELF 595,  
Streichbürste oval 1175



Schleif-Schwamm 1189,  
Super Latex ELF 3000



Creativ Metallico 76



Creativ Classico 50,  
Deko-Wischer 1192



Format-Steckbügel 1101,  
Microfaser-Farbwalze 1221

### 3. Camina Silikatanstrich

- Farbfächer „Fassade und Detail“  
(viele Farbtöne nach Absprache in der Brillux Niederlassung möglich)



Silikat-Grund ELF 1803 1:1 mit Wasser verdünnen und gleichmäßig auftragen.



Anlage 2x mit Silikat-Innenfarbe ELF 1806 und der Streichbürste oval beschichten. Der Auftrag mit der Streichbürste wirkt wolkiger!



Die Anlage kann auch mit der Kurzflor Farbwalze beschichtet werden.

**Tipp:**

Farbe immer in eine Richtung rollen  
(nicht rauf und runter).

**Achtung:**

Trocknungszeiten zwischen den Anstrichen beachten!

#### Verwendete Materialien:



Silikat-Grund ELF 1803



Silikat-Innenfarbe ELF 1806,  
Streichbürste oval 1175



Format-Steckbügel 1101,  
Microfaser-Farbwalze 1221

**NOTIZEN**



Camina Speichersteinanlage S 13  
mit Sichtbetonoptik bearbeitet,  
inkl. Schmid Kamineinsatz Ekko U67

  
[www.Camina.de](http://www.Camina.de)

Camina Feuerungssysteme Vertriebs GmbH & Co. KG | Gewerbepark 18 | 49143 Bissendorf  
Telefon: (054 02) 70 10 10 | Telefax: (054 02) 70 10 70 | Internet: [www.camina.de](http://www.camina.de) | E-Mail: [info@camina.de](mailto:info@camina.de)